

ภาคผนวก จ.

ทส.1 และ ทส. 2

บันทึกข้อความ

วันที่ 06 มกราคม 2567

เรื่อง: รายงานสรุปผลการทำงานของระบบบำบัดน้ำเสียของแหล่งกำเนิดมลพิษ

เรียน: นายแพทย์วสุ ริจิรานุวัตร ผู้อำนวยการโรงพยาบาล

สิ่งที่ส่งมาด้วย แบบบันทึกรายละเอียดของสถิติและข้อมูลซึ่งแสดงผลการทำงานของระบบบำบัดน้ำเสียของแหล่งกำเนิดมลพิษ
(แบบ ทส.1) ประจำเดือน ธันวาคม 2567

เพื่อโปรด: ☐ ทราบ ☐ ขอความคิดเห็น ☐ พิจารณา ☐ ดำเนินการ
☐ อนุมัติ ☐ ตอบกลับ ☐ สั่งการ ☒ ลงนาม

1. ที่มาของการออกหนังสือ

กฎกระทรวงซึ่งออกตามความในมาตรา 80 แห่งพระราชบัญญัติส่งเสริมและรักษาคุณภาพสิ่งแวดล้อมแห่งชาติ พ.ศ. 2535 ได้ออกกฎกระทรวงกำหนด หลักเกณฑ์วิธีการและแบบการจัดเก็บสถิติและข้อมูล การจัดทำบันทึกรายละเอียดและรายงานสรุปผลการดำเนินงานของระบบบำบัดน้ำเสีย พ.ศ.2552.

2. หลักการและเหตุผล

แผนกวิศวกรรม รพ.ศรีระยอง จึงได้จัดทำแบบบันทึกรายละเอียดของสถิติและข้อมูลซึ่งแสดงผลการทำงานของระบบบำบัดน้ำเสียของแหล่งกำเนิดมลพิษ (แบบ ทส.1) เพื่อรายงานให้กับ นายกเทศมนตรีตำบลเชิงเนิน และ สำนักงานทรัพยากรธรรมชาติและสิ่งแวดล้อมจังหวัดระยอง โดยทำการส่งข้อมูลผ่านเว็บไซต์

3. เพื่อพิจารณาลงนาม

จึงเรียนมาเพื่อพิจารณาลงนามในเอกสารแบบบันทึกรายละเอียดของสถิติและข้อมูลซึ่งแสดงผลการทำงานของระบบบำบัดน้ำเสียของแหล่งกำเนิดมลพิษ (แบบ ทส.1) ของโรงพยาบาลศรีระยองจึงจะครบถ้วนสมบูรณ์ และให้จัดเก็บข้อมูลในรูปแบบเอกสารไว้ที่โรงพยาบาลศรีระยอง

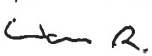
ขอแสดงความนับถือ

สันติสุข ต่อผล

()

ผู้นำเสนอ

06 / 01 / 2567

| |
|-------------------------------------------------------------------------------------|
| อนุมัติโดย : |
| <input checked="" type="checkbox"/> อนุมัติ () ไม่อนุมัติ |
|  |
| (นายแพทย์วสุ ริจิรานุวัตร) |
| ผู้อำนวยการ รพ.ศรีระยอง |
| 06 ม.ค. 2568 |

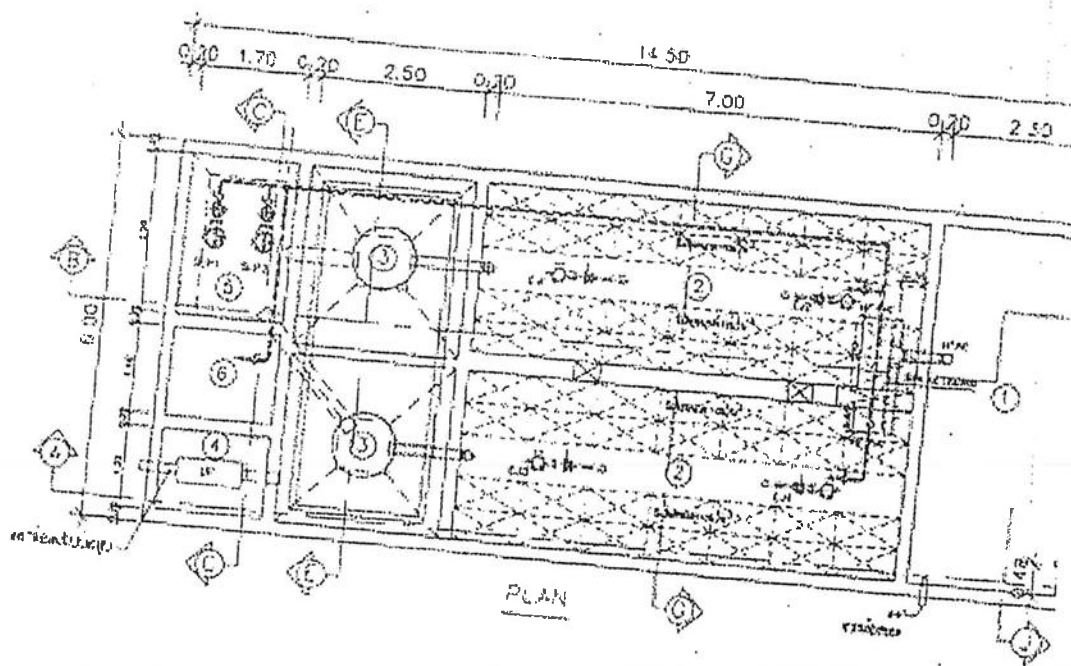


แบบ ทส. ๑

แบบบันทึกรายละเอียดของสถิติและข้อมูลซึ่งแสดงผลการทำงานของระบบบำบัด
ของแหล่งกำเนิดมลพิษ

แหล่งกำเนิดมลพิษ ตั้งอยู่เลขที่ 333/3 หมู่ที่ 4 ซอย
ถนน แขวง/ตำบล เขต/อำเภอ เมือง
จังหวัด ระยอง โทรศัพท์ 038-998555 โทรสาร 038-998563
มี บริษัทโรงพยาบาลศรีระยอง เป็นเจ้าของหรือผู้ครอบครอง
แหล่งกำเนิดมลพิษ ประกอบกิจการประเภท โรงพยาบาล
ใบอนุญาตเลขที่ (ถ้ามี) ออกให้โดย
หมดอายุ

ซึ่งมีแผนผังแสดงการทำงานของระบบบำบัดน้ำเสีย ดังนี้



ได้จัดเก็บสถิติและข้อมูลแสดงผลการทำงานของระบบบำบัดน้ำเสียปรากฏตามตาราง ดังนี้

สถิติและข้อมูลที่ได้รับจากแหล่งกำเนิดมลพิษ

| วัน เดือน ปี | ปริมาณ การใช้ ไฟฟ้าของ ระบบ บำบัดน้ำ เสีย (หน่วย) | ปริมาณ น้ำใช้ ในทุกกิจกรรม ของ แหล่งกำเนิด มลพิษ (ลบ.ม.) | ปริมาณน้ำ เสียที่เข้า ระบบ บำบัดน้ำเสีย (ลบ.ม.) | การระบาย น้ำทิ้งจาก ระบบ บำบัดน้ำเสีย (ระบาย/ ไม่ระบาย) | ปริมาณ สารเคมีหรือ สารสกัด ชีวภาพที่ใช้ (ชื่อ/ปริมาณ) (ลิตรหรือ กิโลกรัม) | การทำงานของระบบบำบัดน้ำเสีย | | | | | | ปริมาณ ตะกอน ส่วนเกิน ที่เกิดขึ้นจาก ระบบบำบัด น้ำเสียที่ นำไปกำจัด (ลบ.ม.) | ปัญหา อุปสรรค และ แนวทาง แก้ไข | ลายมือ ชื่อ ผู้บันทึก |
|--------------------|---------------------------------------------------------------------|----------------------------------------------------------------------------|-------------------------------------------------------------|------------------------------------------------------------------------|---------------------------------------------------------------------------------------------|-------------------------------|---------------------------|-----------------------------|-------------------------------------|-------------------------------------|-------------------------------------|--------------------------------------------------------------------------------------------------|--------------------------------------------|-----------------------------|
| | | | | | | ระบบบำบัดน้ำเสีย | เครื่องสูบน้ำ | เครื่องสูบน้ำ | เครื่องสูบน้ำ | เครื่องสูบน้ำ | เครื่องสูบน้ำ | | | |
| | | | | | | น้ำเสีย (ปกติ/ ผิดปกติ) | น้ำ (ปกติ/ ผิดปกติ) | อากาศ (ปกติ/ ผิดปกติ) | เครื่องสูบน้ำ (ปกติ/ ผิดปกติ) | เครื่องสูบน้ำ (ปกติ/ ผิดปกติ) | เครื่องสูบน้ำ (ปกติ/ ผิดปกติ) | | | |
| 1 | 86.0 | 87.0 | 69.6 | ระบาย | 10.4 | ปกติ | ปกติ | ปกติ | - | - | ปกติ | - | - | สันติสุข |
| 2 | 84.1 | 94.0 | 75.2 | ระบาย | 11.3 | ปกติ | ปกติ | ปกติ | - | - | ปกติ | - | - | สันติสุข |
| 3 | 77.6 | 92.4 | 73.6 | ระบาย | 11.0 | ปกติ | ปกติ | ปกติ | - | - | ปกติ | - | - | สันติสุข |
| 4 | 111.8 | 84.0 | 67.2 | ระบาย | 10.1 | ปกติ | ปกติ | ปกติ | - | - | ปกติ | - | - | สันติสุข |
| 5 | 63.2 | 90.0 | 72.0 | ระบาย | 10.8 | ปกติ | ปกติ | ปกติ | - | - | ปกติ | - | - | สันติสุข |
| 6 | 70.9 | 102.0 | 81.6 | ระบาย | 12.2 | ปกติ | ปกติ | ปกติ | - | - | ปกติ | - | - | สันติสุข |
| 7 | 53.0 | 87.0 | 69.6 | ระบาย | 10.4 | ปกติ | ปกติ | ปกติ | - | - | ปกติ | - | - | สันติสุข |
| 8 | 60.8 | 84.0 | 67.2 | ระบาย | 10.1 | ปกติ | ปกติ | ปกติ | - | - | ปกติ | - | - | สันติสุข |
| 9 | 76.3 | 97.0 | 77.6 | ระบาย | 11.6 | ปกติ | ปกติ | ปกติ | - | - | ปกติ | - | - | สันติสุข |
| 10 | 70.3 | 97.0 | 77.6 | ระบาย | 11.6 | ปกติ | ปกติ | ปกติ | - | - | ปกติ | - | - | สันติสุข |
| 11 | 79.9 | 80.0 | 64.0 | ระบาย | 9.6 | ปกติ | ปกติ | ปกติ | - | - | ปกติ | - | - | สันติสุข |
| 12 | 50.5 | 100.0 | 80 | ระบาย | 12.0 | ปกติ | ปกติ | ปกติ | - | - | ปกติ | - | - | สันติสุข |
| 13 | 110.0 | 87.0 | 69.6 | ระบาย | 10.4 | ปกติ | ปกติ | ปกติ | - | - | ปกติ | - | - | สันติสุข |
| 14 | 65.3 | 108.0 | 86.4 | ระบาย | 13.0 | ปกติ | ปกติ | ปกติ | - | - | ปกติ | - | - | สันติสุข |

สถิติและข้อมูลที่เกิดขึ้นจากแหล่งกำเนิดมลพิษ

| วัน เดือน ปี | ปริมาณ การใช้ ไฟฟ้าของ ระบบ บำบัดน้ำ เสีย (หน่วย) | ปริมาณ น้ำใช้ ในทุกกิจกรรม ของ แหล่งกำเนิด มลพิษ (ลบ.ม.) | ปริมาณน้ำ เสียที่เข้า ระบบ บำบัดน้ำเสีย (ลบ.ม.) | การระบาย น้ำทิ้งจาก ระบบ บำบัดน้ำเสีย (ระบาย/ ไม่ระบาย) | ปริมาณ สารเคมีหรือ สารสกัด ชีวภาพที่ใช้ (ชื่อ/ปริมาณ) (ลิตรหรือ กิโลกรัม) | การทำงานของระบบบำบัดน้ำเสีย | | | | | | | | ปริมาณ ตะกอน ส่วนเกิน ที่เกิดขึ้นจาก ระบบบำบัด น้ำเสียที่ นำไปกำจัด (ลบ.ม.) | ปัญหา อุปสรรค และ แนวทาง แก้ไข | ลายมือ ชื่อ ผู้บันทึก |
|--------------------|---------------------------------------------------------------------|----------------------------------------------------------------------------|-------------------------------------------------------------|------------------------------------------------------------------------|---------------------------------------------------------------------------------------------|--------------------------------------------|-------------------------------------|---------------------------------------|-----------------------------------------------------|-------------------------------------------------|---------------------------------------|---------------------------------------|---------------------------------------|--------------------------------------------------------------------------------------------------|--------------------------------------------|-----------------------------|
| | | | | | | ระบบบำบัด น้ำเสีย (ปกติ/ ผิดปกติ) | เครื่องสูบน้ำ (ปกติ/ ผิดปกติ) | เครื่องสูบลำไส้ (ปกติ/ ผิดปกติ) | เครื่อง กวน/ ผสมน้ำเสีย (ปกติ/ ผิดปกติ) | เครื่อง ผสม สารเคมี (ปกติ/ ผิดปกติ) | เครื่องสูบลำไส้ (ปกติ/ ผิดปกติ) | เครื่องสูบลำไส้ (ปกติ/ ผิดปกติ) | อื่นๆ (ระบุ) (ปกติ/ ผิดปกติ) | | | |
| | | | | | | | | | | | | | | | | |
| 15 | 101.6 | 70.0 | 56.0 | ระบาย | 8.4 | ปกติ | ปกติ | ปกติ | - | - | ปกติ | ปกติ | - | - | สันติสุข | |
| 16 | 49.1 | 109.0 | 87.2 | ระบาย | 13.1 | ปกติ | ปกติ | ปกติ | - | - | ปกติ | ปกติ | - | - | สันติสุข | |
| 17 | 66.9 | 106.0 | 84.8 | ระบาย | 12.7 | ปกติ | ปกติ | ปกติ | - | - | ปกติ | ปกติ | - | - | สันติสุข | |
| 18 | 89.1 | 79.0 | 63.2 | ระบาย | 9.5 | ปกติ | ปกติ | ปกติ | - | - | ปกติ | ปกติ | - | - | สันติสุข | |
| 19 | 71.2 | 112.0 | 89.6 | ระบาย | 13.4 | ปกติ | ปกติ | ปกติ | - | - | ปกติ | ปกติ | - | - | สันติสุข | |
| 20 | 100.3 | 108.0 | 86.4 | ระบาย | 13.0 | ปกติ | ปกติ | ปกติ | - | - | ปกติ | ปกติ | - | - | สันติสุข | |
| 21 | 96.6 | 92.0 | 73.6 | ระบาย | 11.0 | ปกติ | ปกติ | ปกติ | - | - | ปกติ | ปกติ | - | - | สันติสุข | |
| 22 | 91.7 | 77.0 | 61.6 | ระบาย | 9.2 | ปกติ | ปกติ | ปกติ | - | - | ปกติ | ปกติ | - | - | สันติสุข | |
| 23 | 52.9 | 106.0 | 84.8 | ระบาย | 12.7 | ปกติ | ปกติ | ปกติ | - | - | ปกติ | ปกติ | - | - | สันติสุข | |
| 24 | 38.2 | 168.0 | 134.4 | ระบาย | 20.2 | ปกติ | ปกติ | ปกติ | - | - | ปกติ | ปกติ | - | - | สันติสุข | |
| 25 | 89.9 | 102.0 | 81.6 | ระบาย | 12.2 | ปกติ | ปกติ | ปกติ | - | - | ปกติ | ปกติ | - | - | สันติสุข | |
| 26 | 55.1 | 94.0 | 75.2 | ระบาย | 11.3 | ปกติ | ปกติ | ปกติ | - | - | ปกติ | ปกติ | - | - | สันติสุข | |
| 27 | 104.7 | 88.0 | 70.4 | ระบาย | 10.6 | ปกติ | ปกติ | ปกติ | - | - | ปกติ | ปกติ | - | - | สันติสุข | |
| 28 | 99.3 | 82.0 | 65.6 | ระบาย | 9.8 | ปกติ | ปกติ | ปกติ | - | - | ปกติ | ปกติ | - | - | สันติสุข | |

หมายเหตุ

๑. ให้กรอกสถิติและข้อมูลเฉพาะในกรณีที่มีสถิติและข้อมูลนั้น ๆ ในแต่ละวัน
๒. ในกรณีระบบบำบัดน้ำเสียที่มีการติดตั้งเครื่องตรวจวัดคุณภาพน้ำทั้งแบบอัตโนมัติ ให้แนบผลการตรวจวัดคุณภาพน้ำทั้งทุกวันแยกตามพารามิเตอร์ที่ตรวจวัด และทำการสรุปผลเป็นสถิติและข้อมูลรายเดือน

ขอรับรองว่าการบันทึกสถิติและข้อมูลตามตารางข้างต้นถูกต้องทุกประการ

..... เจ้าของหรือผู้ครอบครองแหล่งกำเนิดมลพิษ

(..... นพ.สุ ธิจิราวัฒน์.....)

ผู้อำนวยการโรงพยาบาลศรีระยอง

.....ผู้ควบคุมระบบบำบัดน้ำเสีย

(.....)

ใบอนุญาตเลขที่ หมดอายุ

ออกให้โดย.....

..... ผู้รับจ้างให้บริการบำบัดน้ำเสีย

(.....)

ใบอนุญาตเลขที่ หมดอายุ

ออกให้โดย

รายงานสรุปผลการทำงานของระบบบำบัดน้ำเสีย

๑. ข้อมูลทั่วไป

แหล่งกำเนิดมลพิษ ตั้งอยู่เลขที่ 333/3 หมู่ที่ 4 ซอย
 ถนน แขวง/ตำบล เขต/อำเภอ เมือง
 จังหวัด ระบุ โทรศัพท์ 038-9998555 โทรสาร 038-998563 มี
 บริษัทโรงพยาบาลศรีระยอง จำกัด เป็นเจ้าของหรือผู้ครอบครองแหล่งกำเนิดมลพิษ ประกอบ
 กิจกรรมประเภท สถานพยาบาลที่รับผู้ป่วยค้างคืน
 ใบอนุญาต(ถ้ามี) ออกให้โดย หมดอายุ

ในการนี้ขอรายงานสรุปผลการทำงานของระบบบำบัดน้ำเสียของแหล่งกำเนิดมลพิษสำหรับ
 เดือน ธันวาคม พ.ศ. ๒๕๖๖ ตามที่ได้กำหนดในมาตรา ๘๐ แห่งพระราชบัญญัติส่งเสริมและรักษา
 คุณภาพสิ่งแวดล้อมแห่งชาติ พ.ศ. ๒๕๓๕ ในฐานะ

(.....) เจ้าของหรือผู้ครอบครองแหล่งกำเนิดมลพิษ
 (.....) นพ. วสุ ริจิริานวัตร
 ผู้อำนวยการโรงพยาบาลศรีระยอง

(.....) ผู้ควบคุมระบบบำบัดน้ำเสีย
 (.....)

ใบอนุญาตเลขที่ หมดอายุ
 ออกให้โดย

(.....) ผู้รับจ้างให้บริการบำบัดน้ำเสีย
 (.....)

ใบอนุญาตเลขที่ หมดอายุ
 ออกให้โดย

๒. ข้อมูลเกี่ยวกับระบบบำบัดน้ำเสีย และแหล่งรองรับน้ำทิ้ง

(๑) ประเภท/ชนิดของระบบบำบัดน้ำเสีย Aerater Lagoon

ความสามารถในการรองรับน้ำเสียของระบบบำบัดน้ำเสีย 160.00 ลบ.ม./วัน

(๒) การทำงานของระบบบำบัดน้ำเสีย ☒ แบบต่อเนื่อง 24 ชั่วโมง/วัน

☐ แบบไม่ต่อเนื่อง (ระบุ)

(๓) อุปกรณ์และเครื่องมือที่ใช้ในระบบบำบัดน้ำเสีย ☒ เครื่องสูบน้ำ ☒ เครื่องเติมอากาศ

☐ เครื่องกวน/ผสมน้ำเสีย เครื่องกวน/ผสมสารเคมี

☒ เครื่องสูบลำโพง อื่น ๆ (ระบุ)

(๔) แหล่งรองรับน้ำทิ้ง (ระบุ) บ่อบำบัดน้ำเสียเทศบาลระยอง

(๕) วิธีจัดการตะกอนที่เกิดขึ้นจากระบบบำบัดน้ำเสียและวิธีการกำจัด ตักตะกอนตากนำมาทำปุ๋ย

๓. สรุปผลการทำงานของระบบบำบัดน้ำเสียเป็นรายเดือน

(๑) ปริมาณการใช้ไฟฟ้าของระบบบำบัดน้ำเสีย (หน่วย 2,312 หน่วย

(๒) ปริมาณน้ำใช้ทุกกิจกรรมในแหล่งกำเนิดมลพิษ (ลบ.ม.) 2,917 หน่วย

(๓) ปริมาณน้ำเสียที่เข้าระบบบำบัดน้ำเสีย (ลบ.ม.) 2,333 หน่วย

(๔) การระบายน้ำทิ้งจากระบบบำบัดน้ำเสีย ... 2,333 หน่วย

(๕) ปริมาณสารเคมีหรือสารสกัดชีวภาพที่ใช้ (ลิตรหรือกิโลกรัม) ... 350 ลิตร

(๖) การทำงานของระบบบำบัดน้ำเสียและอุปกรณ์

- ระบบบำบัดน้ำเสีย ☒ ปกติ ผิดปกติ (ระบุ)

- เครื่องสูบน้ำ ☒ ปกติ ผิดปกติ (ระบุ)

- เครื่องเติมอากาศ ☒ ปกติ ผิดปกติ (ระบุ)

- เครื่องกวนผสมน้ำเสีย ปกติ ผิดปกติ (ระบุ)

- เครื่องกวนผสมสารเคมี ปกติ ผิดปกติ (ระบุ)

- เครื่องสูบลำโพง ☒ ปกติ ผิดปกติ (ระบุ)

- อื่นๆ..... ☐ ปกติ ผิดปกติ (ระบุ)

(๗) ปริมาณตะกอนส่วนเกินจากระบบบำบัดน้ำเสียที่นำไปกำจัด (ลบ.ม.)

(๘) ปัญหา อุปสรรค และแนวทางแก้ไข

- คำเตือน ๑. เจ้าของหรือผู้ครอบครองแหล่งกำเนิดมลพิษผู้ควบคุมระบบบำบัดน้ำเสีย หรือผู้รับจ้างให้บริการบำบัดน้ำเสียผู้ใดไม่จัดเก็บสถิติ ข้อมูล หรือไม่ทำบันทึกหรือรายงานตามมาตรา ๘๐ ต้องระวางโทษจำคุกไม่เกินหนึ่งเดือน หรือปรับไม่เกินหนึ่งหมื่นบาท หรือทั้งจำทั้งปรับตามมาตรา ๑๐๖
๒. ผู้ควบคุมระบบบำบัดน้ำเสียหรือผู้รับจ้างให้บริการบำบัดน้ำเสียผู้ใดทำบันทึกหรือรายงานโดยแสดงข้อความอันเป็นเท็จ ต้องระวางโทษจำคุกไม่เกินหนึ่งปี หรือปรับไม่เกินหนึ่งแสนบาท หรือทั้งจำทั้งปรับตามมาตรา ๑๐๗

บันทึกข้อความ

วันที่ 04 กุมภาพันธ์ 2568

เรื่อง: รายงานสรุปผลการทำงานของระบบบำบัดน้ำเสียของแหล่งกำเนิดมลพิษ

เรียน: นายแพทย์วิฑูรย์ ริจิกานูวัตร ผู้อำนวยการโรงพยาบาล

สิ่งที่ส่งมาด้วย แบบบันทึกรายละเอียดของสถิติและข้อมูลซึ่งแสดงผลการทำงานของระบบบำบัดน้ำเสียของแหล่งกำเนิดมลพิษ
(แบบ ทส.1) ประจำเดือน มกราคม 2568

เพื่อโปรด: ☐ ทราบ ☐ ขอความคิดเห็น ☐ พิจารณา ☐ ดำเนินการ
☐ อนุมัติ ☐ ตอบกลับ ☐ ส่งการ ☒ ลงนาม

1. ที่มาของการออกหนังสือ

กฎกระทรวงซึ่งออกตามความในมาตรา 80 แห่งพระราชบัญญัติส่งเสริมและรักษาคุณภาพสิ่งแวดล้อมแห่งชาติ พ.ศ. 2535 ได้ออกกฎกระทรวงกำหนด หลักเกณฑ์วิธีการและแบบการจัดเก็บสถิติและข้อมูล การจัดทำบันทึกรายละเอียดและรายงานสรุปผลการดำเนินงานของระบบบำบัดน้ำเสีย พ.ศ.2552.

2. หลักการและเหตุผล

แผนกวิศวกรรม รพ.ศรีระยอง จึงได้จัดทำแบบบันทึกรายละเอียดของสถิติและข้อมูลซึ่งแสดงผลการทำงานของระบบบำบัดน้ำเสียของแหล่งกำเนิดมลพิษ (แบบ ทส.1) เพื่อรายงานให้กับ นายกเทศมนตรีตำบลเชิงเนิน และ สำนักงานทรัพยากรธรรมชาติและสิ่งแวดล้อมจังหวัดระยอง โดยทำการส่งข้อมูลผ่านเว็บไซต์

3. เพื่อพิจารณาลงนาม

จึงเรียนมาเพื่อพิจารณาลงนามในเอกสารแบบบันทึกรายละเอียดของสถิติและข้อมูลซึ่งแสดงผลการทำงานของระบบบำบัดน้ำเสียของแหล่งกำเนิดมลพิษ (แบบ ทส.1) ของโรงพยาบาลศรีระยอง ซึ่งจะครบถ้วนสมบูรณ์ และให้จัดเก็บข้อมูลในรูปแบบเอกสารไว้ที่โรงพยาบาลศรีระยอง

ขอแสดงความนับถือ

(สินธุ์ ทรัพย์)

ผู้นำเสนอ

..... 04 ก.พ. 2568 /

| |
|------------------------------------------------------------|
| อนุมัติโดย : |
| <input checked="" type="checkbox"/> อนุมัติ () ไม่อนุมัติ |
| <u>วิฑูรย์ ริจิกานูวัตร</u> |
| (นายแพทย์วิฑูรย์ ริจิกานูวัตร) |
| ผู้อำนวยการ รพ.ศรีระยอง |
| 11 ก.พ. 2568 |

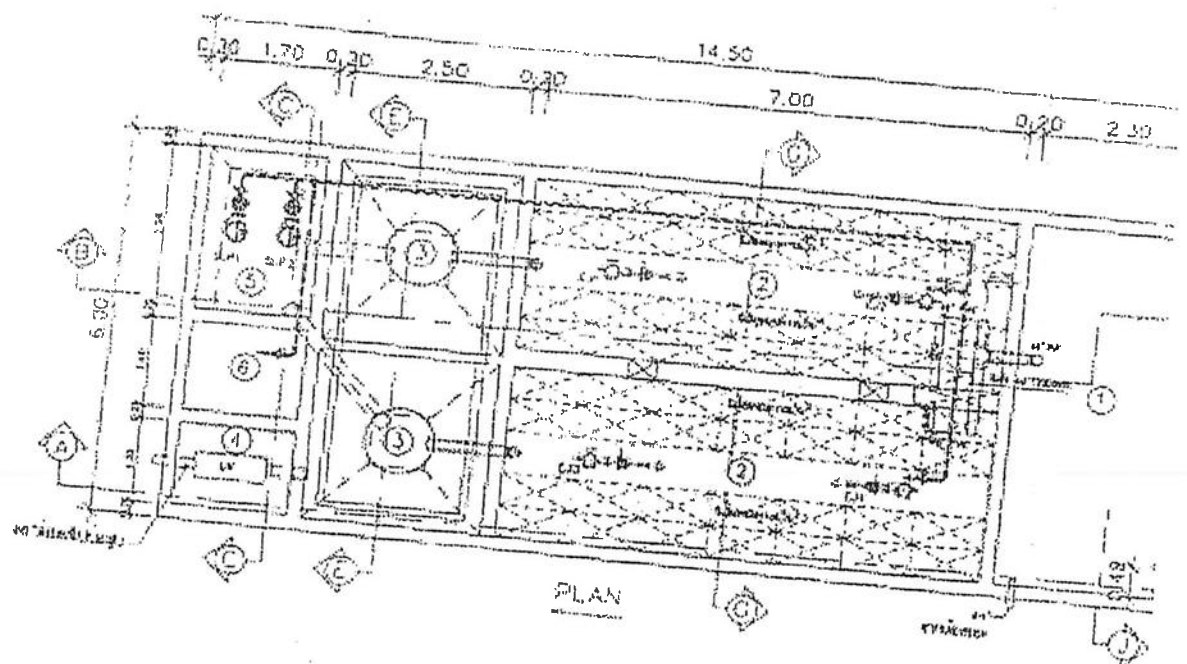


แบบ ทส. ๑

แบบบันทึกรายละเอียดของสถิติและข้อมูลซึ่งแสดงผลการทำงานของระบบบำบัด
ของแหล่งกำเนิดมลพิษ

แหล่งกำเนิดมลพิษ ตั้งอยู่เลขที่ 333/3 หมู่ที่ 4 ซอย
ถนน แขวง/ตำบล เขต/อำเภอ เมือง
จังหวัด ระยอง โทรศัพท์ 038-998555 โทรสาร 038-998563
มี บริษัทโรงพยาบาลศรีระยอง เป็นเจ้าของหรือผู้ครอบครอง
แหล่งกำเนิดมลพิษ ประกอบกิจการประเภท โรงพยาบาล
ใบอนุญาตเลขที่ (ถ้ามี) ออกให้โดย
หมดอายุ

ซึ่งมีแผนผังแสดงการทำงานของระบบบำบัดน้ำเสีย ดังนี้



ได้จัดเก็บสถิติและข้อมูลแสดงผลการทำงานของระบบบำบัดน้ำเสียปรากฏตามตาราง ดังนี้

| วัน เดือน ปี | สถิติและข้อมูลที่ได้จากแหล่งกำเนิดมลพิษ | | | | | | | | | | | | | |
|--------------------|---------------------------------------------------------------------|----------------------------------------------------------------------------|-------------------------------------------------------------|------------------------------------------------------------------------|---------------------------------------------------------------------------------------------|--------------------------------------------------|---------------------------|-----------------------------|---------------------------------------------|-----------------------------------------------------|-------------------------------------|--------------------------------------------------------------------------------------------------|--------------------------------------------|-----------------------------|
| | ปริมาณ การใช้ ไฟฟ้าของ ระบบ บำบัดน้ำ เสีย (หน่วย) | ปริมาณ น้ำใช้ ในทุกกิจกรรม ของ แหล่งกำเนิด มลพิษ (ลบ.ม.) | ปริมาณน้ำ เสียที่เข้า ระบบ บำบัดน้ำเสีย (ลบ.ม.) | การระบาย น้ำทิ้งจาก ระบบ บำบัดน้ำเสีย (ระบาย/ ไม่ระบาย) | ปริมาณ สารเคมีหรือ สารสกัด ชีวภาพที่ใช้ (ชื่อ/ปริมาณ) (ลิตรหรือ กิโลกรัม) | การทำงานของระบบบำบัดน้ำเสีย | | | | | | ปริมาณ ตะกอน ส่วนเกิน ที่เกิดขึ้นจาก ระบบบำบัด น้ำเสียที่ นำไปกำจัด (ลบ.ม.) | ปัญหา อุปสรรค และ แนวทาง แก้ไข | ลายมือ ชื่อ ผู้บันทึก |
| | | | | | | ระบบบำบัดเครื่องสูบน้ำเสีย (ปกติ/ ผิดปกติ) | น้ำ (ปกติ/ ผิดปกติ) | อากาศ (ปกติ/ ผิดปกติ) | เครื่อง ผสมน้ำเสีย (ปกติ/ ผิดปกติ) | เครื่องกรอง ผสม สารเคมี (ปกติ/ ผิดปกติ) | เครื่องสูบน้ำ (ปกติ/ ผิดปกติ) | อื่นๆ (ระบุ) (ปกติ/ ผิดปกติ) ผิดปกติ | | |
| 1 | 82.2 | 81.0 | 64.8 | ระบาย | 9.7 | ปกติ | ปกติ | ปกติ | - | - | ปกติ | - | - | สันติสุข |
| 2 | 114 | 93.0 | 74.4 | ระบาย | 11.2 | ปกติ | ปกติ | ปกติ | - | - | ปกติ | - | - | สันติสุข |
| 3 | 115.9 | 71.0 | 56.8 | ระบาย | 8.5 | ปกติ | ปกติ | ปกติ | - | - | ปกติ | - | - | สันติสุข |
| 4 | 104.7 | 83.0 | 66.4 | ระบาย | 10.0 | ปกติ | ปกติ | ปกติ | - | - | ปกติ | - | - | สันติสุข |
| 5 | 90.3 | 99.0 | 79.2 | ระบาย | 11.9 | ปกติ | ปกติ | ปกติ | - | - | ปกติ | - | - | สันติสุข |
| 6 | 132.3 | 77.0 | 61.6 | ระบาย | 9.2 | ปกติ | ปกติ | ปกติ | - | - | ปกติ | - | - | สันติสุข |
| 7 | 97 | 104.0 | 83.2 | ระบาย | 12.5 | ปกติ | ปกติ | ปกติ | - | - | ปกติ | - | - | สันติสุข |
| 8 | 96.7 | 109.0 | 87.2 | ระบาย | 13.1 | ปกติ | ปกติ | ปกติ | - | - | ปกติ | - | - | สันติสุข |
| 9 | 133.0 | 63.0 | 50.4 | ระบาย | 7.6 | ปกติ | ปกติ | ปกติ | - | - | ปกติ | - | - | สันติสุข |
| 10 | 113.7 | 105.0 | 84.0 | ระบาย | 12.6 | ปกติ | ปกติ | ปกติ | - | - | ปกติ | - | - | สันติสุข |
| 11 | 122.4 | 84.0 | 67.2 | ระบาย | 10.1 | ปกติ | ปกติ | ปกติ | - | - | ปกติ | - | - | สันติสุข |
| 12 | 115.1 | 74.0 | 59.2 | ระบาย | 8.9 | ปกติ | ปกติ | ปกติ | - | - | ปกติ | - | - | สันติสุข |
| 13 | 107.8 | 101.0 | 80.8 | ระบาย | 12.1 | ปกติ | ปกติ | ปกติ | - | - | ปกติ | - | - | สันติสุข |
| 14 | 106.5 | 106.0 | 84.8 | ระบาย | 12.7 | ปกติ | ปกติ | ปกติ | - | - | ปกติ | - | - | สันติสุข |

| สถิติและข้อมูลที่เกี่ยวข้องแหล่งกำเนิดมลพิษ | | | | | | | | | | | | | | | |
|---------------------------------------------|---------------------------------------------------------------------|-------------------------------------------------------------------------|-------------------------------------------------------------|------------------------------------------------------------------------|---------------------------------------------------------------------------------------------|------------------------------------------------------------------------|------------------------------------------------|----------------------------------------|----------------------------------------------------------------|-------------------------------------------------------------------------|--------------------------------------------------|------|--------------------------------------------------------------------------------------------------|--------------------------------------------|-----------------------------|
| วัน เดือน ปี | ปริมาณ การใช้ ไฟฟ้าของ ระบบ บำบัดน้ำ เสีย (หน่วย) | ปริมาณ น้ำใช้ ในกิจกรรม ของ แหล่งกำเนิด มลพิษ (ลบ.ม.) | ปริมาณน้ำ เสียที่เข้า ระบบ บำบัดน้ำเสีย (ลบ.ม.) | การระบาย น้ำทิ้งจาก ระบบ บำบัดน้ำเสีย (ระบาย/ ไม่ระบาย) | ปริมาณ สารเคมีหรือ สารสกัด ชีวภาพที่ใช้ (ชื่อ/ปริมาณ) (ลิตรหรือ กิโลกรัม) | การทำงานของระบบบำบัดน้ำเสีย | | | | | | | ปริมาณ ตะกอน ส่วนเกิน ที่เกิดขึ้นจาก ระบบบำบัด น้ำเสียที่ นำไปกำจัด (ลบ.ม.) | ปัญหา อุปสรรค และ แนวทาง แก้ไข | ลายมือ ชื่อ ผู้บันทึก |
| | | | | | | ระบบบำบัด เครื่องสูบน้ำ น้ำเสีย (ปกติ/ ผิดปกติ) ผิดปกติ | เครื่องสูบน้ำ (ปกติ/ ผิดปกติ) ผิดปกติ | อากาศ (ปกติ/ ผิดปกติ) ผิดปกติ | เครื่อง กวน/ ผสมน้ำเสีย (ปกติ/ ผิดปกติ) ผิดปกติ | เครื่องสูบ ตะกอน/ ผสม สารเคมี (ปกติ/ ผิดปกติ) ผิดปกติ | อื่นๆ (ระบุ) (ปกติ/ ผิดปกติ) ผิดปกติ | | | | |
| | | | | | | | | | | | | | | | |
| 15 | 80.0 | 93.0 | 74.4 | ระบาย | 11.2 | ปกติ | ปกติ | - | - | ปกติ | ปกติ | ปกติ | - | - | สันติสุข |
| 16 | 78.7 | 83.0 | 66.4 | ระบาย | 10.0 | ปกติ | ปกติ | - | - | ปกติ | ปกติ | ปกติ | - | - | สันติสุข |
| 17 | 85.0 | 115.0 | 92.0 | ระบาย | 13.8 | ปกติ | ปกติ | - | - | ปกติ | ปกติ | ปกติ | - | - | สันติสุข |
| 18 | 102.8 | 86.0 | 68.8 | ระบาย | 10.3 | ปกติ | ปกติ | - | - | ปกติ | ปกติ | ปกติ | - | - | สันติสุข |
| 19 | 113.8 | 86.0 | 68.8 | ระบาย | 10.3 | ปกติ | ปกติ | - | - | ปกติ | ปกติ | ปกติ | - | - | สันติสุข |
| 20 | 33.7 | 105.0 | 84.0 | ระบาย | 12.6 | ปกติ | ปกติ | - | - | ปกติ | ปกติ | ปกติ | - | - | สันติสุข |
| 21 | 121.3 | 103.0 | 82.4 | ระบาย | 12.4 | ปกติ | ปกติ | - | - | ปกติ | ปกติ | ปกติ | - | - | สันติสุข |
| 22 | 87.8 | 101.0 | 80.8 | ระบาย | 12.1 | ปกติ | ปกติ | - | - | ปกติ | ปกติ | ปกติ | - | - | สันติสุข |
| 23 | 76.2 | 92.0 | 73.6 | ระบาย | 11.0 | ปกติ | ปกติ | - | - | ปกติ | ปกติ | ปกติ | - | - | สันติสุข |
| 24 | 76.6 | 98.0 | 78.4 | ระบาย | 11.8 | ปกติ | ปกติ | - | - | ปกติ | ปกติ | ปกติ | - | - | สันติสุข |
| 25 | 59.4 | 84.0 | 67.2 | ระบาย | 10.1 | ปกติ | ปกติ | - | - | ปกติ | ปกติ | ปกติ | - | - | สันติสุข |
| 26 | 72.1 | 111.0 | 88.8 | ระบาย | 13.3 | ปกติ | ปกติ | - | - | ปกติ | ปกติ | ปกติ | - | - | สันติสุข |
| 27 | 99.9 | 97.0 | 77.6 | ระบาย | 11.6 | ปกติ | ปกติ | - | - | ปกติ | ปกติ | ปกติ | - | - | สันติสุข |
| 28 | 72.7 | 105.0 | 84.0 | ระบาย | 12.6 | ปกติ | ปกติ | - | - | ปกติ | ปกติ | ปกติ | - | - | สันติสุข |

[illegible]

หมายเหตุ

๑. ให้กรอกสถิติและข้อมูลเฉพาะในกรณีที่มีสถิติและข้อมูลนั้น ๆ ในแต่ละวัน
๒. ในกรณีระบบบำบัดน้ำเสียที่มีการติดตั้งเครื่องตรวจวัดคุณภาพน้ำทั้งแบบอัตโนมัติ ให้แนบผลการตรวจวัดคุณภาพน้ำทั้งทุกวันแยกตามพารามิเตอร์ที่ตรวจวัด และทำการสรุปผลเป็นสถิติและข้อมูลรายเดือน

ขอรับรองว่าการบันทึกสถิติและข้อมูลตามตารางข้างต้นถูกต้องทุกประการ

..... เจ้าของหรือผู้ครอบครองแหล่งกำเนิดมลพิษ

(..... นพ.วสุ ธิจิรานวัตร))

ผู้อำนวยการโรงพยาบาลศรีระยอง

..... ผู้ควบคุมระบบบำบัดน้ำเสีย

(.....)

ใบอนุญาตเลขที่ หมตอายุ

ออกให้โดย

..... ผู้รับจ้างให้บริการบำบัดน้ำเสีย

(.....)

ใบอนุญาตเลขที่ หมตอายุ

ออกให้โดย

รายงานสรุปผลการทำงานของระบบบำบัดน้ำเสีย

๑. ข้อมูลทั่วไป

แหล่งกำเนิดมลพิษ ตั้งอยู่เลขที่ 333/3 หมู่ที่ 4 ซอย
 ถนน แขวง/ตำบล เขต/อำเภอ เมือง
 จังหวัด ระยอง โทรศัพท์ 038-9998555 โทรสาร 038-998563 มี
 บริษัทโรงพยาบาลศรีระยอง จำกัด เป็นเจ้าของหรือผู้ครอบครองแหล่งกำเนิดมลพิษ ประกอบ
 กิจกรรมประเภท สถานพยาบาลที่รับผู้ป่วยค้างคืน
 ใบอนุญาต(ถ้ามี) ออกให้โดย หมดอายุ

ในการนี้ขอรายงานสรุปผลการทำงานของระบบบำบัดน้ำเสียของแหล่งกำเนิดมลพิษสำหรับ
 เดือน มกราคม พ.ศ. ๒๕๖๘ ตามที่ได้กำหนดในมาตรา ๘๐ แห่งพระราชบัญญัติส่งเสริมและรักษา
 คุณภาพสิ่งแวดล้อมแห่งชาติ พ.ศ. ๒๕๓๕ ในฐานะ

..... เจ้าของหรือผู้ครอบครองแหล่งกำเนิดมลพิษ
 (นพ. วสุ ริจิริานวัตร)
 ผู้อำนวยการโรงพยาบาลศรีระยอง

..... ผู้ควบคุมระบบบำบัดน้ำเสีย
 (.....)

ใบอนุญาตเลขที่ หมดอายุ
 ออกให้โดย

..... ผู้รับจ้างให้บริการบำบัดน้ำเสีย
 (.....)

ใบอนุญาตเลขที่ หมดอายุ
 ออกให้โดย

๒. ข้อมูลเกี่ยวกับระบบบำบัดน้ำเสีย และแหล่งรองรับน้ำทิ้ง

(๑) ประเภท/ชนิดของระบบบำบัดน้ำเสีย Aerater Lagoon

ความสามารถในการรองรับน้ำเสียของระบบบำบัดน้ำเสีย 160.00 ลบ.ม./วัน

(๒) การทำงานของระบบบำบัดน้ำเสีย ☒ แบบต่อเนื่อง 24 ชั่วโมง/วัน

☐ แบบไม่ต่อเนื่อง (ระบุ)

(๓) อุปกรณ์และเครื่องมือที่ใช้ในระบบบำบัดน้ำเสีย

☒ เครื่องสูบน้ำ ☒ เครื่องเติมอากาศ

☐ เครื่องกวน/ผสมน้ำเสีย เครื่องกวน/ผสมสารเคมี

☒ เครื่องสูบลำโพง อื่น ๆ (ระบุ)

(๔) แหล่งรองรับน้ำทิ้ง (ระบุ) บ่อบำบัดน้ำเสียเทศบาลระยอง

(๕) วิธีจัดการตะกอนที่เกิดขึ้นจากระบบบำบัดน้ำเสียและวิธีการกำจัด ตักตะกอนตากนำมาทำปุ๋ย

๓. สรุปผลการทำงานของระบบบำบัดน้ำเสียเป็นรายเดือน

(๑) ปริมาณการใช้ไฟฟ้าของระบบบำบัดน้ำเสีย (หน่วย 2,974.1 หน่วย

(๒) ปริมาณน้ำใช้ทุกกิจกรรมในแหล่งกำเนิดมลพิษ (ลบ.ม.) 2,977 หน่วย

- (๓) ปริมาณน้ำเสียที่เข้าระบบบำบัดน้ำเสีย (ลบ.ม.) 2,3812 หน่วย
- (๔) การระบายน้ำทิ้งจากระบบบำบัดน้ำเสีย 2,381 หน่วย
- (๕) ปริมาณสารเคมีหรือสารสกัดชีวภาพที่ใช้ (ลิตรหรือกิโลกรัม) 346.7 ลิตร
- (๖) การทำงานของระบบบำบัดน้ำเสียและอุปกรณ์
- ระบบบำบัดน้ำเสีย ☒ ปกติ ผิดปกติ (ระบุ)

- เครื่องสูบน้ำ ☒ ปกติ ผิดปกติ (ระบุ)
- เครื่องเติมอากาศ ☒ ปกติ ผิดปกติ (ระบุ)
- เครื่องกวนผสมน้ำเสีย ปกติ ผิดปกติ (ระบุ)
- เครื่องกวนผสมสารเคมี ปกติ ผิดปกติ (ระบุ)
- เครื่องสูบลตะกอน ☒ ปกติ ผิดปกติ (ระบุ)
- อื่นๆ..... ☐ ปกติ ผิดปกติ (ระบุ)

- (๗) ปริมาณตะกอนส่วนเกินจากระบบบำบัดน้ำเสียที่นำไปกำจัด (ลบ.ม.)
- (๘) ปัญหา อุปสรรค และแนวทางแก้ไข

- คำเตือน ๑. เจ้าของหรือผู้ครอบครองแหล่งกำเนิดมลพิษ ผู้ควบคุมระบบบำบัดน้ำเสีย หรือผู้รับจ้างให้บริการบำบัดน้ำเสียผู้ใดไม่จัดเก็บสถิติ ข้อมูล หรือไม่ทำบันทึกหรือรายงานตามมาตรา ๘๐ ต้องระวางโทษจำคุกไม่เกินหนึ่งเดือน หรือปรับไม่เกินหนึ่งหมื่นบาท หรือทั้งจำทั้งปรับตามมาตรา ๑๐๖
๒. ผู้ควบคุมระบบบำบัดน้ำเสียหรือผู้รับจ้างให้บริการบำบัดน้ำเสียผู้ใดทำบันทึกหรือรายงานโดยแสดงข้อความอันเป็นเท็จ ต้องระวางโทษจำคุกไม่เกินหนึ่งปี หรือปรับไม่เกินหนึ่งแสนบาท หรือทั้งจำทั้งปรับตามมาตรา ๑๐๗

บันทึกข้อความ

วันที่ 15 พฤษภาคม 2568

เรื่อง: พิจารณาลงนามรายงานสรุปผลการทำงานของระบบบำบัดน้ำเสียของแหล่งกำเนิดมลพิษ (ทส.1,ทส.2)

เรียน: นายแพทย์วิฑูร วิจิธรานันต์ ผู้อำนวยการโรงพยาบาล

สิ่งที่ส่งมาด้วย - (ทส.1) แบบบันทึกรายละเอียดของสถิติและข้อมูลซึ่งแสดงผลการทำงานของระบบบำบัดน้ำเสียของแหล่งกำเนิดมลพิษ ประจำเดือน เมษายน 2568

- (ทส.2) รายงานสรุปผลการทำงานของระบบบำบัดน้ำเสียของแหล่งกำเนิดมลพิษ ประจำเดือน เมษายน 2568

เพื่อโปรด: ☐ ทราบ ☐ ขอความคิดเห็น ☒ พิจารณา ☐ ดำเนินการ
☐ อนุมัติ ☐ ตอบกลับ ☐ สั่งการ ☒ ลงนาม

1. ที่มาของการออกหนังสือ

ตามที่ได้มีการประกาศ กฎกระทรวงกำหนดหลักเกณฑ์วิธีการ และแบบการเก็บสถิติและข้อมูลการจัดทำบันทึกรายละเอียดและรายงานสรุปผลการทำงานของระบบบำบัดน้ำเสีย พ.ศ. 2555 ซึ่งออกตามความในมาตรา 11 และมาตรา 80 วรรคสอง แห่งพระราชบัญญัติส่งเสริมและรักษาคุณภาพสิ่งแวดล้อมแห่งชาติ พ.ศ. 2535 ได้กำหนดให้แหล่งกำเนิดมลพิษจัดทำบันทึกรายละเอียดของข้อมูลผลการทำงานของระบบบำบัดน้ำเสียใน แบบ ทส.1 และเก็บรักษาไว้ ณ สถานที่ตั้งของแหล่งกำเนิดมลพิษ เป็นระยะเวลาไม่น้อยกว่า 2 ปี นับแต่วันที่มีการจัดเก็บสถิติข้อมูลดังกล่าว

ทั้งนี้ ให้จัดทำ รายงานสรุปผลการทำงานของระบบบำบัดน้ำเสีย (แบบ ทส.2) และจัดส่งต่อเจ้าพนักงานท้องถิ่นภายในวันที่ 15 ของเดือนถัดไป โดยสามารถยื่นรายงานดังกล่าวด้วยตนเอง ส่งทางไปรษณีย์ตอบรับ หรือจัดส่งทางอิเล็กทรอนิกส์

2. หลักการและเหตุผล

แผนกวิศวกรรม โรงพยาบาลศรีระยอง ได้ดำเนินการจัดทำเอกสาร แบบ ทส.1 เพื่อบันทึกรายละเอียดสถิติและข้อมูลผลการทำงานของระบบบำบัดน้ำเสียไว้ในรูปแบบเอกสารและจัดเก็บไว้ ณ แผนกวิศวกรรม โรงพยาบาลศรีระยอง เป็นไปตามข้อกำหนดของกฎหมาย พร้อมกันนี้ได้จัดทำ รายงานแบบ ทส.2 เพื่อสรุปผลการทำงานของระบบบำบัดน้ำเสีย และรายงานผ่านระบบอิเล็กทรอนิกส์ของเว็บไซต์กรมควบคุมมลพิษ ตามระยะเวลาที่กฎหมายกำหนด

3. เพื่อพิจารณาลงนาม

จึงเรียนมาเพื่อโปรดพิจารณาในเอกสาร แบบบันทึกรายละเอียดของสถิติและข้อมูลผลการทำงานของระบบบำบัดน้ำเสียของแหล่งกำเนิดมลพิษ (แบบ ทส.1) รายงานสรุปผลการทำงานของระบบบำบัดน้ำเสีย (แบบ ทส.2) เพื่อให้การดำเนินงานของโรงพยาบาลศรีระยองเป็นไปอย่างถูกต้องและครบถ้วนตามที่กฎหมายกำหนด

ขอแสดงความนับถือ

สนธิสุข ต่อพล

(คุณสนธิสุข ต่อพล)

รองหัวหน้าแผนกวิศวกรรม

ผู้นำเสนอ

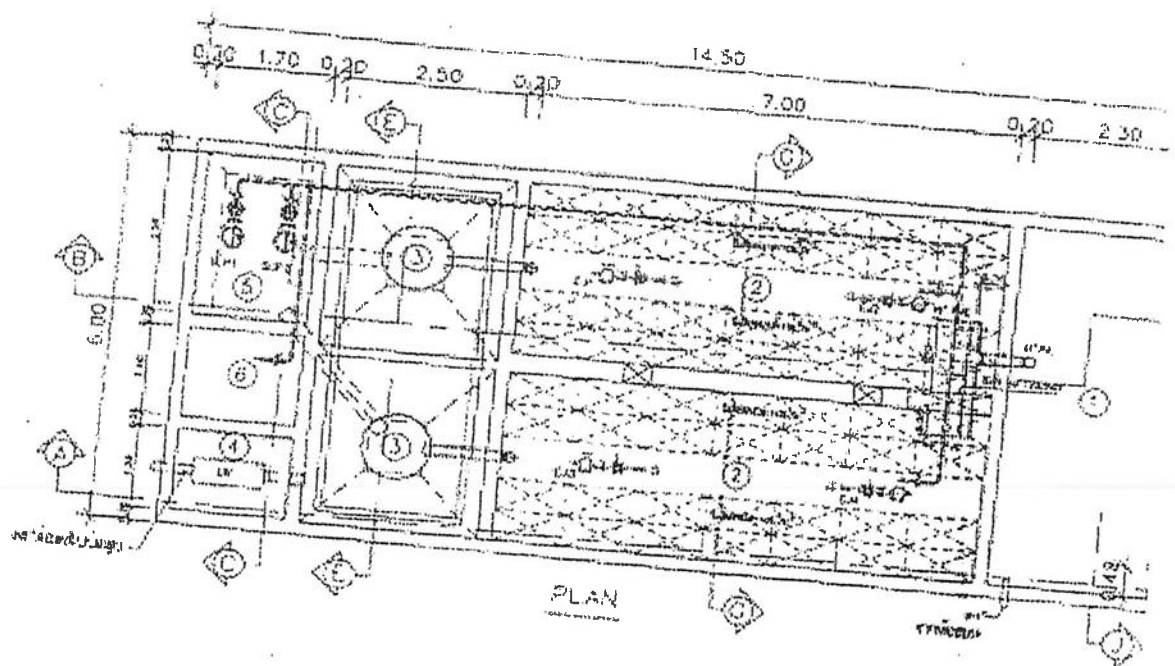


แบบ ทส. ๑

แบบบันทึกรายละเอียดของสถิติและข้อมูลซึ่งแสดงผลการทำงานของระบบบำบัด
ของแหล่งกำเนิดมลพิษ

แหล่งกำเนิดมลพิษ ตั้งอยู่เลขที่ 333/3 หมู่ที่ 4 ซอย
ถนน แขวง/ตำบล เขต/อำเภอ เมือง
จังหวัด ระยอง โทรศัพท์ 038-998555 โทรสาร 038-998563
มี บริษัทโรงพยาบาลศรีระยอง เป็นเจ้าของหรือผู้ครอบครอง
แหล่งกำเนิดมลพิษ ประกอบกิจการประเภท โรงพยาบาล
ใบอนุญาตเลขที่ (ถ้ามี) ออกให้โดย
หมดอายุ

ซึ่งมีแผนผังแสดงการทำงานของระบบบำบัดน้ำเสีย ดังนี้



ได้จัดเก็บสถิติและข้อมูลแสดงผลการทำงานของระบบบำบัดน้ำเสียปรากฏตามตาราง ดังนี้

สถิติและข้อมูลที่เกี่ยวข้องกับจากแหล่งกำเนิดมลพิษ

| สถิติและข้อมูลที่เกิดขึ้นจากแหล่งกำเนิดมลพิษ | | | | | | | | | | | | | | ประเภทและชนิดของมลพิษ | | |
|----------------------------------------------|----------------------------------------------|--------------------------------------------------|----------------------------------------------|-----------------------------------------------------|-----------------------------------------------------------------|---------------------------------|------------------------------|---------------------------------|-------------------------------------|-------------------------------------|----------------------------------|-----------------------------|------|--------------------------------------------------------------|----------------------------|---------------------|
| วัน เดือน ปี | ปริมาณการใช้ไฟฟ้าของระบบบำบัดน้ำเสีย (หน่วย) | ปริมาณน้ำใช้ในกิจกรรมของแหล่งกำเนิดมลพิษ (ลบ.ม.) | ปริมาณน้ำเสียที่เข้าระบบบำบัดน้ำเสีย (ลบ.ม.) | การระบายน้ำทิ้งจากระบบบำบัดน้ำเสีย (ระบาย/ไม่ระบาย) | ปริมาณสารเคมีหรือชีวภาพที่ใช้ (ชื่อปริมาณ) (ลดหรือยกเลิกการใช้) | การดำเนินงานระบบบำบัดน้ำเสีย | | | | | | | | ปริมาณตะกอนที่กักเก็บจากระบบบำบัดน้ำเสียที่นำไปกำจัด (ลบ.ม.) | ปัญหาอุปสรรคและแนวทางแก้ไข | ลายมือชื่อผู้บันทึก |
| | | | | | | ระบบบำบัดน้ำเสีย (ปกติ/ผิดปกติ) | เครื่องสูบน้ำ (ปกติ/ผิดปกติ) | เครื่องเติมอากาศ (ปกติ/ผิดปกติ) | เครื่องกวนผสมน้ำเสีย (ปกติ/ผิดปกติ) | เครื่องกวนผสมสารเคมี (ปกติ/ผิดปกติ) | เครื่องสูบลบตะกอน (ปกติ/ผิดปกติ) | อื่นๆ (ระบุ) (ปกติ/ผิดปกติ) | | | | |
| 1 | 306.5 | 106.0 | 12.7 | ระบาย | | ปกติ | ปกติ | ปกติ | - | - | ปกติ | ปกติ | ปกติ | - | - | สันติสุข |
| 2 | 259.4 | 98.0 | 11.8 | ระบาย | | ปกติ | ปกติ | ปกติ | - | - | ปกติ | ปกติ | ปกติ | - | - | สันติสุข |
| 3 | 215.2 | 84.0 | 10.1 | ระบาย | | ปกติ | ปกติ | ปกติ | - | - | ปกติ | ปกติ | ปกติ | - | - | สันติสุข |
| 4 | 94.4 | 72.0 | 8.6 | ระบาย | | ปกติ | ปกติ | ปกติ | - | - | ปกติ | ปกติ | ปกติ | - | - | สันติสุข |
| 5 | 209.0 | 92.0 | 11.0 | ระบาย | | ปกติ | ปกติ | ปกติ | - | - | ปกติ | ปกติ | ปกติ | - | - | สันติสุข |
| 6 | 232.4 | 72.0 | 8.6 | ระบาย | | ปกติ | ปกติ | ปกติ | - | - | ปกติ | ปกติ | ปกติ | - | - | สันติสุข |
| 7 | 62.6 | 86.0 | 10.3 | ระบาย | | ปกติ | ปกติ | ปกติ | - | - | ปกติ | ปกติ | ปกติ | - | - | สันติสุข |
| 8 | 136.9 | 74.0 | 8.9 | ระบาย | | ปกติ | ปกติ | ปกติ | - | - | ปกติ | ปกติ | ปกติ | - | - | สันติสุข |
| 9 | 203.4 | 83.0 | 10.0 | ระบาย | | ปกติ | ปกติ | ปกติ | - | - | ปกติ | ปกติ | ปกติ | - | - | สันติสุข |
| 10 | 208.4 | 83.0 | 10.0 | ระบาย | | ปกติ | ปกติ | ปกติ | - | - | ปกติ | ปกติ | ปกติ | - | - | สันติสุข |
| 11 | 92.1 | 88.0 | 10.6 | ระบาย | | ปกติ | ปกติ | ปกติ | - | - | ปกติ | ปกติ | ปกติ | - | - | สันติสุข |
| 12 | 146.5 | 79.0 | 9.5 | ระบาย | | ปกติ | ปกติ | ปกติ | - | - | ปกติ | ปกติ | ปกติ | - | - | สันติสุข |
| 13 | 122.2 | 80.0 | 9.6 | ระบาย | | ปกติ | ปกติ | ปกติ | - | - | ปกติ | ปกติ | ปกติ | - | - | สันติสุข |
| 14 | 216.3 | 76.0 | 9.1 | ระบาย | | ปกติ | ปกติ | ปกติ | - | - | ปกติ | ปกติ | ปกติ | - | - | สันติสุข |
| 15 | 178.4 | 72.0 | 8.6 | ระบาย | | ปกติ | ปกติ | ปกติ | - | - | ปกติ | ปกติ | ปกติ | - | - | สันติสุข |
| 16 | 183.9 | 100.0 | 12.0 | ระบาย | | ปกติ | ปกติ | ปกติ | - | - | ปกติ | ปกติ | ปกติ | - | - | สันติสุข |
| 17 | 131.9 | 74.0 | 8.9 | ระบาย | | ปกติ | ปกติ | ปกติ | - | - | ปกติ | ปกติ | ปกติ | - | - | สันติสุข |
| 18 | 115.3 | 91.0 | 10.9 | ระบาย | | ปกติ | ปกติ | ปกติ | - | - | ปกติ | ปกติ | ปกติ | - | - | สันติสุข |
| 19 | 198.2 | 84.0 | 10.1 | ระบาย | | ปกติ | ปกติ | ปกติ | - | - | ปกติ | ปกติ | ปกติ | - | - | สันติสุข |
| 20 | 58.9 | 85.0 | 10.2 | ระบาย | | ปกติ | ปกติ | ปกติ | - | - | ปกติ | ปกติ | ปกติ | - | - | สันติสุข |
| 21 | 69.2 | 95.0 | 11.4 | ระบาย | | ปกติ | ปกติ | ปกติ | - | - | ปกติ | ปกติ | ปกติ | - | - | สันติสุข |
| 22 | 83.4 | 87.0 | 10.4 | ระบาย | | ปกติ | ปกติ | ปกติ | - | - | ปกติ | ปกติ | ปกติ | - | - | สันติสุข |
| 23 | 89.9 | 111.0 | 13.3 | ระบาย | | ปกติ | ปกติ | ปกติ | - | - | ปกติ | ปกติ | ปกติ | - | - | สันติสุข |
| 24 | 46.9 | 85.0 | 10.2 | ระบาย | | ปกติ | ปกติ | ปกติ | - | - | ปกติ | ปกติ | ปกติ | - | - | สันติสุข |

[illegible]

หมายเหตุ

๑. ให้กรอกสถิติและข้อมูลเฉพาะในกรณีที่มีสถิติและข้อมูลนั้น ๆ ในแต่ละวัน
๒. ในกรณีระบบบำบัดน้ำเสียที่มีการติดตั้งเครื่องตรวจวัดคุณภาพน้ำทั้งแบบอัตโนมัติ ให้แนบผลการตรวจวัดคุณภาพน้ำทั้งทุกวันแยกตามพารามิเตอร์ที่ตรวจวัด และทำการสรุปผลเป็นสถิติและข้อมูลรายเดือน

ขอรับรองว่าการบันทึกสถิติและข้อมูลตามตารางข้างต้นถูกต้องทุกประการ

..... Ch R เจ้าของหรือผู้ครอบครองแหล่งกำเนิดมลพิษ

(..... นพ.วสุ ริจิวานวัตร)

ผู้อำนวยการโรงพยาบาลศรีระยอง

..... ผู้ควบคุมระบบบำบัดน้ำเสีย

(.....)

ใบอนุญาตเลขที่ หมดอายุ

ออกให้โดย.....

..... ผู้รับจ้างให้บริการบำบัดน้ำเสีย

(.....)

ใบอนุญาตเลขที่ หมดอายุ

ออกให้โดย

รายงานสรุปผลการทำงานของระบบบำบัดน้ำเสีย

๑. ข้อมูลทั่วไป

แหล่งกำเนิดมลพิษ ตั้งอยู่เลขที่ 333/3 หมู่ที่ 4 ซอย
 ถนน แขวง/ตำบล เขต/อำเภอ เมือง
 จังหวัด ระยอง โทรศัพท์ 038-9998555 โทรสาร 038-998563 มี
 บริษัทโรงพยาบาลศรีระยอง จำกัด เป็นเจ้าของหรือผู้ครอบครองแหล่งกำเนิดมลพิษ ประกอบ
 กิจกรรมประเภท สถานพยาบาลที่รับผู้ป่วยค้างคืน
 ใบอนุญาต(ถ้ามี) ออกให้โดย หมดยุ
 ในการนี้ขอรายงานสรุปผลการทำงานของระบบบำบัดน้ำเสียของแหล่งกำเนิดมลพิษสำหรับ
 เดือน เมษายน พ.ศ. ๒๕๖๕ ตามที่ได้กำหนดในมาตรา ๘๐ แห่งพระราชบัญญัติส่งเสริมและรักษา
 คุณภาพสิ่งแวดล้อมแห่งชาติ พ.ศ. ๒๕๓๕ ในฐานะ

..... เจ้าของหรือผู้ครอบครองแหล่งกำเนิดมลพิษ
 (..... นพ.สุริจรีวัตร)
 ผู้อำนวยการโรงพยาบาลศรีระยอง

..... ผู้ควบคุมระบบบำบัดน้ำเสีย
 (.....)
 ใบอนุญาตเลขที่ หมดยุ
 ออกให้โดย

..... ผู้รับจ้างให้บริการบำบัดน้ำเสีย
 (.....)
 ใบอนุญาตเลขที่ หมดยุ
 ออกให้โดย

๒. ข้อมูลเกี่ยวกับระบบบำบัดน้ำเสีย และแหล่งรองรับน้ำทิ้ง

(๑) ประเภท/ชนิดของระบบบำบัดน้ำเสีย Aerater Lagoon
 ความสามารถในการรองรับน้ำเสียของระบบบำบัดน้ำเสีย 160.00 ลบ.ม./วัน
 (๒) การทำงานของระบบบำบัดน้ำเสีย ☒ แบบต่อเนื่อง 24 ชั่วโมง/วัน
☐ แบบไม่ต่อเนื่อง (ระบุ)

(๓) อุปกรณ์และเครื่องมือที่ใช้ในระบบบำบัดน้ำเสีย

☒ เครื่องสูบน้ำ ☒ เครื่องเติมอากาศ

☐ เครื่องกวนผสมน้ำเสีย เครื่องกวนผสมสารเคมี

☒ เครื่องสูบละกอน อื่น ๆ (ระบุ)

(๔) แหล่งรองรับน้ำทิ้ง (ระบุ) บ่อบำบัดน้ำเสียเทศบาลระยอง

(๕) วิธีจัดการตะกอนที่เกิดขึ้นจากระบบบำบัดน้ำเสียและวิธีการกำจัด ตักตะกอนตากนำมาทำปุ๋ย

๓. สรุปผลการทำงานของระบบบำบัดน้ำเสียเป็นรายเดือน

(๑) ปริมาณการใช้ไฟฟ้าของระบบบำบัดน้ำเสีย (หน่วย 4,194.6 หน่วย

(๒) ปริมาณน้ำใช้ทุกกิจกรรมในแหล่งกำเนิดมลพิษ (ลบ.ม.) 2,575 หน่วย

- (๓) ปริมาณน้ำเสียที่เข้าระบบบำบัดน้ำเสีย (ลบ.ม.) 2,060 หน่วย.....
(๔) การระบายน้ำทิ้งจากระบบบำบัดน้ำเสีย 2,060 หน่วย.....
(๕) ปริมาณสารเคมีหรือสารสกัดชีวภาพที่ใช้ (ลิตรหรือกิโลกรัม) 309 ลิตร.....
(๖) การทำงานของระบบบำบัดน้ำเสียและอุปกรณ์
- ระบบบำบัดน้ำเสีย ☒ ปกติ ผิดปกติ (ระบุ).....

-
- เครื่องสูบน้ำ ☒ ปกติ ผิดปกติ (ระบุ)
- เครื่องเติมอากาศ ☒ ปกติ ผิดปกติ (ระบุ)
- เครื่องกวนผสมน้ำเสีย ปกติ ผิดปกติ (ระบุ)
- เครื่องกวนผสมสารเคมี ปกติ ผิดปกติ (ระบุ)
- เครื่องสูบลำไย ☒ ปกติ ผิดปกติ (ระบุ)
- อื่นๆ..... ☐ ปกติ ผิดปกติ (ระบุ)
(๗) ปริมาณตะกอนส่วนเกินจากระบบบำบัดน้ำเสียที่นำไปกำจัด (ลบ.ม.)
(๘) ปัญหา อุปสรรค และแนวทางแก้ไข

- คำเตือน ๑. เจ้าของหรือผู้ครอบครองแหล่งกำเนิดมลพิษ ผู้ควบคุมระบบบำบัดน้ำเสีย หรือผู้รับ
จ้างให้บริการบำบัดน้ำเสียผู้ใดไม่จัดเก็บสถิติ ข้อมูล หรือไม่ทำบันทึกหรือ
รายงานตามมาตรา ๘๐ ต้องระวางโทษจำคุกไม่เกินหนึ่งเดือน หรือปรับไม่เกิน
หนึ่งหมื่นบาท หรือทั้งจำทั้งปรับตามมาตรา ๑๐๖
๒. ผู้ควบคุมระบบบำบัดน้ำเสียหรือผู้รับจ้างให้บริการบำบัดน้ำเสียผู้ใดทำบันทึกหรือ
รายงานโดยแสดงข้อความอันเป็นเท็จ ต้องระวางโทษจำคุกไม่เกินหนึ่งปี หรือ
ปรับไม่เกินหนึ่งแสนบาท หรือทั้งจำทั้งปรับตามมาตรา ๑๐๗

บันทึกข้อความ

วันที่ 10 มิถุนายน 2568

เรื่อง: พิจารณาลงนามรายงานสรุปผลการทำงานของระบบบำบัดน้ำเสียของแหล่งกำเนิดมลพิษ (ทส.1,ทส.2)

เรียน: นายแพทย์วิฑูร วิจิราวุฒิร ผู้อำนวยการโรงพยาบาล

สิ่งที่ส่งมาด้วย - (ทส.1) แบบบันทึกรายละเอียดของสถิติและข้อมูลซึ่งแสดงผลการทำงานของระบบบำบัดน้ำเสียของแหล่งกำเนิดมลพิษ ประจำเดือน พฤษภาคม 2568

- (ทส.2) รายงานสรุปผลการทำงานของระบบบำบัดน้ำเสียของแหล่งกำเนิดมลพิษ ประจำเดือน พฤษภาคม 2568

เพื่อโปรด: ☐ ทราบ ☐ ขอความคิดเห็น ☒ พิจารณา ☐ ดำเนินการ
☐ อนุมัติ ☐ ตอบกลับ ☐ สั่งการ ☒ ลงนาม

1. ที่มาของการออกหนังสือ

ตามที่ได้มีการประกาศ กฎกระทรวงกำหนดหลักเกณฑ์ วิธีการ และแบบการเก็บสถิติและข้อมูลการจัดทำบันทึก รายละเอียด และรายงานสรุปผลการทำงานของระบบบำบัดน้ำเสีย พ.ศ. 2555 ซึ่งออกตามความในมาตรา 11 และมาตรา 80 วรรคสอง แห่งพระราชบัญญัติส่งเสริมและรักษาคุณภาพสิ่งแวดล้อมแห่งชาติ พ.ศ. 2535 ได้กำหนดให้แหล่งกำเนิดมลพิษจัดทำบันทึก รายละเอียดของข้อมูลผลการทำงานของระบบบำบัดน้ำเสียใน แบบ ทส.1 และเก็บรักษาไว้ ณ สถานที่ตั้งของแหล่งกำเนิดมลพิษ เป็นระยะเวลาไม่น้อยกว่า 2 ปี นับแต่วันที่มีการจัดเก็บสถิติข้อมูลดังกล่าว

ทั้งนี้ ให้จัดทำ รายงานสรุปผลการทำงานของระบบบำบัดน้ำเสีย (แบบ ทส.2) และจัดส่งต่อเจ้าพนักงานท้องถิ่นภายใน วันที่ 15 ของเดือนถัดไป โดยสามารถยื่นรายงานดังกล่าวด้วยตนเอง ส่งทางไปรษณีย์ตอบรับ หรือจัดส่งทางอิเล็กทรอนิกส์

2. หลักการและเหตุผล

แผนกวิศวกรรม โรงพยาบาลศรีระยอง ได้ดำเนินการจัดทำเอกสาร แบบ ทส.1 เพื่อบันทึกรายละเอียดสถิติและข้อมูลผลการทำงานของระบบบำบัดน้ำเสียไว้ในรูปแบบเอกสารและจัดเก็บไว้ ณ แผนกวิศวกรรม โรงพยาบาลศรีระยอง เป็นไปตาม ข้อกำหนดของกฎหมาย พร้อมกันนี้ ได้จัดทำ รายงานแบบ ทส.2 เพื่อสรุปผลการทำงานของระบบบำบัดน้ำเสีย และรายงานผ่านระบบอิเล็กทรอนิกส์ของเว็บไซต์กรมควบคุมมลพิษ ตามระยะเวลาที่กฎหมายกำหนด

3. เพื่อพิจารณาลงนาม

จึงเรียนมาเพื่อโปรดพิจารณาลงนามในเอกสาร แบบบันทึกรายละเอียดของสถิติและข้อมูลผลการทำงานของระบบบำบัดน้ำเสียของแหล่งกำเนิดมลพิษ (แบบ ทส.1) รายงานสรุปผลการทำงานของระบบบำบัดน้ำเสีย (แบบ ทส.2) เพื่อให้การดำเนินงานของโรงพยาบาลศรีระยองเป็นไปอย่างถูกต้องและครบถ้วนตามที่กฎหมายกำหนด

ขอแสดงความนับถือ

สันติสุข ฟูม

(คุณสันติสุข ตอพล)

รองหัวหน้าแผนกวิศวกรรม

ผู้นำเสนอ

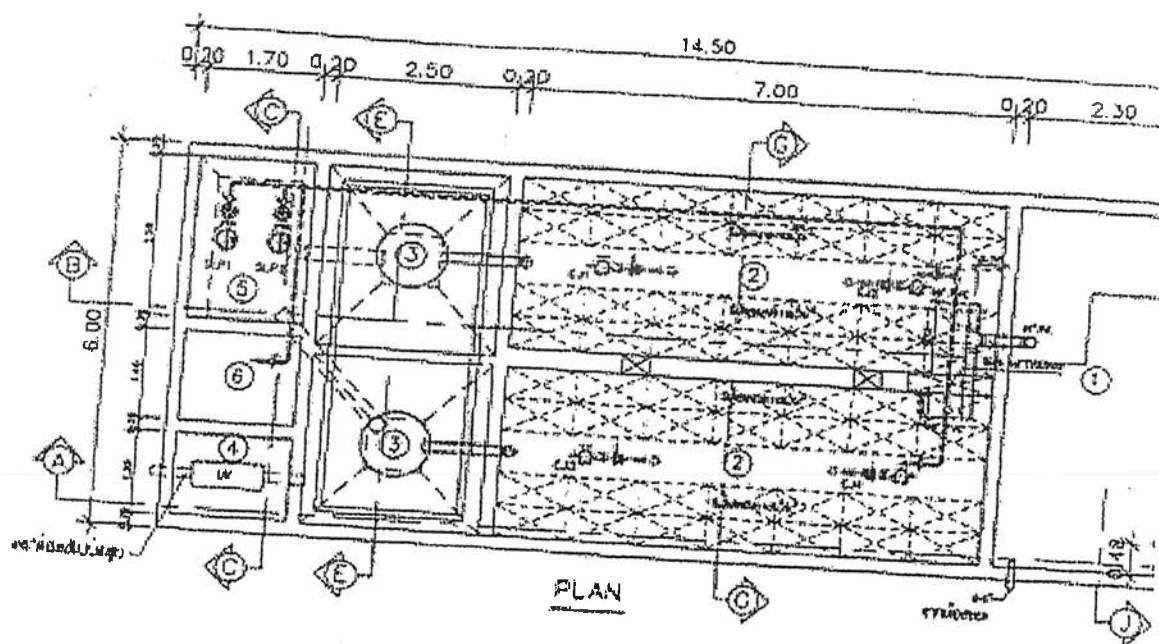
11 มิ.ย. 2568

แบบ ทส. ๑

แบบบันทึกรายละเอียดของสถิติและข้อมูลซึ่งแสดงผลการทำงานของระบบบำบัด
ของแหล่งกำเนิดมลพิษ

แหล่งกำเนิดมลพิษ ตั้งอยู่เลขที่ 333/3 หมู่ที่ 4 ซอย
ถนน แขวง/ตำบล เขต/อำเภอ เมือง
จังหวัด ระยอง โทรศัพท์ 038-998555 โทรสาร 038-998563
มี บริษัทโรงพยาบาลศรีระยอง เป็นเจ้าของหรือผู้ครอบครอง
แหล่งกำเนิดมลพิษ ประกอบกิจการประเภท โรงพยาบาล
ใบอนุญาตเลขที่ (ถ้ามี) ออกให้โดย
หมดอายุ

ซึ่งมีแผนผังแสดงการทำงานของระบบบำบัดน้ำเสีย ดังนี้



ได้จัดเก็บสถิติและข้อมูลแสดงผลการทำงานของระบบบำบัดน้ำเสียปรากฏตามตาราง ดังนี้

สถิติและข้อมูลที่ได้รับจากแหล่งกำเนิดมลพิษ

| วัน เดือน ปี | ปริมาณ การใช้ไฟฟ้า ของระบบ บำบัดน้ำเสีย (หน่วย) | ปริมาณ น้ำใช้ ในทุกระยะของ แหล่งกำเนิดมลพิษ (ลบ.ม.) | ปริมาณน้ำเสียที่ เข้าระบบ บำบัดน้ำเสีย(ลบ. ม.) | การระบาย น้ำทิ้งจากระบบ บำบัดน้ำเสีย (ระบาย/ ไม่ระบาย) | ปริมาณ สารเคมีหรือ ชีวภาพที่ใช้ (ชื่อ/ปริมาณ) (ลิตรหรือกิโลกรัม) | การทำงานของระบบบำบัดน้ำเสีย | | | | | | | ปริมาณตะกอน ที่เกิดขึ้นจาก ระบบบำบัด น้ำเสียที่นำไป กำจัด (ลบ.ม.) | ปัญหา อุปสรรค และแนวทาง แก้ไข | ลายมือชื่อ ผู้บันทึก |
|--------------------|-------------------------------------------------------------|-----------------------------------------------------------------|---------------------------------------------------------|--------------------------------------------------------------------|------------------------------------------------------------------------------|----------------------------------------|-------------------------------------|----------------------------------------|---------------------------------------------|---------------------------------------------|-----------------------------------|-----------------------------------|----------------------------------------------------------------------------------|----------------------------------------|-------------------------|
| | | | | | | ระบบบำบัด น้ำเสีย (ปกติ/ผิดปกติ) | เครื่องสูบน้ำ (ปกติ/ ผิดปกติ) | เครื่องเติม อากาศ(ปกติ/ ผิดปกติ) | เครื่องกลบ/ ผสมน้ำเสีย (ปกติ/ผิดปกติ) | เครื่องกลบ/ ผสมสารเคมี (ปกติ/ผิดปกติ) | เครื่องดูดตะกอน (ปกติ/ผิดปกติ) | อื่นๆ (ระบุ) (ปกติ/ผิดปกติ) | | | |
| 1 | 203.90 | 106.00 | 84.80 | ระบาย | 12.70 | ปกติ | ปกติ | ปกติ | - | - | ปกติ | ปกติ | - | - | สันติสุข |
| 2 | 203.10 | 98.00 | 78.40 | ระบาย | 11.80 | ปกติ | ปกติ | ปกติ | - | - | ปกติ | ปกติ | - | - | สันติสุข |
| 3 | 158.80 | 84.00 | 67.20 | ระบาย | 10.10 | ปกติ | ปกติ | ปกติ | - | - | ปกติ | ปกติ | - | - | สันติสุข |
| 4 | 23.70 | 77.00 | 61.60 | ระบาย | 9.20 | ปกติ | ปกติ | ปกติ | - | - | ปกติ | ปกติ | - | - | สันติสุข |
| 5 | 81.20 | 79.00 | 63.20 | ระบาย | 9.50 | ปกติ | ปกติ | ปกติ | - | - | ปกติ | ปกติ | - | - | สันติสุข |
| 6 | 36.80 | 88.00 | 70.40 | ระบาย | 10.60 | ปกติ | ปกติ | ปกติ | - | - | ปกติ | ปกติ | - | - | สันติสุข |
| 7 | 79.10 | 72.00 | 57.60 | ระบาย | 8.60 | ปกติ | ปกติ | ปกติ | - | - | ปกติ | ปกติ | - | - | สันติสุข |
| 8 | 46.50 | 104.00 | 83.20 | ระบาย | 12.50 | ปกติ | ปกติ | ปกติ | - | - | ปกติ | ปกติ | - | - | สันติสุข |
| 9 | 66.30 | 97.00 | 77.60 | ระบาย | 11.60 | ปกติ | ปกติ | ปกติ | - | - | ปกติ | ปกติ | - | - | สันติสุข |
| 10 | 44.80 | 110.00 | 88.00 | ระบาย | 13.20 | ปกติ | ปกติ | ปกติ | - | - | ปกติ | ปกติ | - | - | สันติสุข |
| 11 | 22.10 | 72.00 | 57.60 | ระบาย | 8.60 | ปกติ | ปกติ | ปกติ | - | - | ปกติ | ปกติ | - | - | สันติสุข |
| 12 | 17.80 | 88.00 | 70.40 | ระบาย | 10.60 | ปกติ | ปกติ | ปกติ | - | - | ปกติ | ปกติ | - | - | สันติสุข |
| 13 | 72.90 | 106.00 | 84.80 | ระบาย | 12.70 | ปกติ | ปกติ | ปกติ | - | - | ปกติ | ปกติ | - | - | สันติสุข |
| 14 | 138.30 | 86.00 | 68.80 | ระบาย | 10.30 | ปกติ | ปกติ | ปกติ | - | - | ปกติ | ปกติ | - | - | สันติสุข |
| 15 | 123.50 | 74.00 | 59.20 | ระบาย | 8.90 | ปกติ | ปกติ | ปกติ | - | - | ปกติ | ปกติ | - | - | สันติสุข |
| 16 | 167.00 | 87.00 | 69.60 | ระบาย | 10.40 | ปกติ | ปกติ | ปกติ | - | - | ปกติ | ปกติ | - | - | สันติสุข |
| 17 | 147.20 | 90.00 | 72.00 | ระบาย | 10.80 | ปกติ | ปกติ | ปกติ | - | - | ปกติ | ปกติ | - | - | สันติสุข |
| 18 | 118.60 | 85.00 | 68.00 | ระบาย | 10.20 | ปกติ | ปกติ | ปกติ | - | - | ปกติ | ปกติ | - | - | สันติสุข |
| 19 | 75.00 | 113.00 | 90.40 | ระบาย | 13.60 | ปกติ | ปกติ | ปกติ | - | - | ปกติ | ปกติ | - | - | สันติสุข |
| 20 | 164.00 | 76.00 | 60.80 | ระบาย | 9.10 | ปกติ | ปกติ | ปกติ | - | - | ปกติ | ปกติ | - | - | สันติสุข |
| 21 | 142.10 | 83.00 | 66.40 | ระบาย | 10.00 | ปกติ | ปกติ | ปกติ | - | - | ปกติ | ปกติ | - | - | สันติสุข |
| 22 | 154.20 | 90.00 | 72.00 | ระบาย | 10.80 | ปกติ | ปกติ | ปกติ | - | - | ปกติ | ปกติ | - | - | สันติสุข |
| 23 | 119.80 | 99.00 | 79.20 | ระบาย | 11.90 | ปกติ | ปกติ | ปกติ | - | - | ปกติ | ปกติ | - | - | สันติสุข |
| 24 | 145.00 | 87.00 | 69.60 | ระบาย | 10.40 | ปกติ | ปกติ | ปกติ | - | - | ปกติ | ปกติ | - | - | สันติสุข |

[illegible]

หมายเหตุ

๑. ให้กรอกสถิติและข้อมูลเฉพาะในกรณีที่มีสถิติและข้อมูลนั้น ๆ ในแต่ละวัน
๒. ในกรณีระบบบำบัดน้ำเสียที่มีการติดตั้งเครื่องตรวจวัดคุณภาพน้ำทั้งแบบอัตโนมัติ ให้แนบผล
การตรวจวัดคุณภาพน้ำทั้งทุกวันแยกตามพารามิเตอร์ที่ตรวจวัด และทำการสรุปผลเป็น
สถิติและข้อมูลรายเดือน

ขอรับรองว่าการบันทึกสถิติและข้อมูลตามตารางข้างต้นถูกต้องทุกประการ

..... เจ้าของหรือผู้ครอบครองแหล่งกำเนิดมลพิษ

(..... นพ.วสุ ธิจิรานวัตร.....)

ผู้อำนวยการโรงพยาบาลศรีระยอง

.....ผู้ควบคุมระบบบำบัดน้ำเสีย

(.....)

ใบอนุญาตเลขที่ หมดอายุ

ออกให้โดย.....

.....ผู้รับจ้างให้บริการบำบัดน้ำเสีย

(.....)

ใบอนุญาตเลขที่ หมดอายุ

ออกให้โดย

รายงานสรุปผลการทำงานของระบบบำบัดน้ำเสีย

๑. ข้อมูลทั่วไป

แหล่งกำเนิดมลพิษ ตั้งอยู่เลขที่ 333/3 หมู่ที่ 4 ซอย -
 ถนน - แขวง/ตำบล - ชิงเนิน เขต/อำเภอ - เมือง
 จังหวัด ระยอง โทรศัพท์ 038-9998555 โทรสาร 038-998563 มี
 บริษัทโรงพยาบาลศรีระยอง จำกัด เป็นเจ้าของหรือผู้ครอบครองแหล่งกำเนิดมลพิษ ประกอบ
 กิจกรรมประเภท - สถานพยาบาลที่รับผู้ป่วยค้างคืน
 ใบอนุญาต(ถ้ามี) - ออกให้โดย - หมดอายุ -
 ในการนี้ขอรายงานสรุปผลการทำงานของระบบบำบัดน้ำเสียของแหล่งกำเนิดมลพิษสำหรับ
 เดือน พฤษภาคม พ.ศ. ๒๕๖๕ ตามที่ได้กำหนดในมาตรา ๘๐ แห่งพระราชบัญญัติส่งเสริมและรักษา
 คุณภาพสิ่งแวดล้อมแห่งชาติ พ.ศ. ๒๕๓๕ ในฐานะ

..... เจ้าของหรือผู้ครอบครองแหล่งกำเนิดมลพิษ
 (..... นพ.วสุ ริจิราวัตร)

ผู้อำนวยการโรงพยาบาลศรีระยอง

..... ผู้ควบคุมระบบบำบัดน้ำเสีย
 (.....)

ใบอนุญาตเลขที่ หมดอายุ
 ออกให้โดย

..... ผู้รับจ้างให้บริการบำบัดน้ำเสีย
 (.....)

ใบอนุญาตเลขที่ หมดอายุ
 ออกให้โดย

๒. ข้อมูลเกี่ยวกับระบบบำบัดน้ำเสีย และแหล่งรองรับน้ำทิ้ง

(๑) ประเภท/ชนิดของระบบบำบัดน้ำเสีย Aerater Lagoon
 ความสามารถในการรองรับน้ำเสียของระบบบำบัดน้ำเสีย 160.00 ลบ.ม./วัน

(๒) การทำงานของระบบบำบัดน้ำเสีย ☒ แบบต่อเนื่อง 24 ชั่วโมง/วัน
☐ แบบไม่ต่อเนื่อง (ระบุ).....

(๓) อุปกรณ์และเครื่องมือที่ใช้ในระบบบำบัดน้ำเสีย

☒ เครื่องสูบน้ำ ☒ เครื่องเติมอากาศ

☐ เครื่องกวนผสมน้ำเสีย เครื่องกวน/ผสมสารเคมี

☒ เครื่องสูบลำโพง อื่น ๆ (ระบุ)

(๔) แหล่งรองรับน้ำทิ้ง (ระบุ) บ่อน้ำทิ้งเทศบาลระยอง

(๕) วิธีจัดการตะกอนที่เกิดขึ้นจากระบบบำบัดน้ำเสียและวิธีการกำจัด ตักตะกอนตากนำมาทำปุ๋ย

๓. สรุปผลการทำงานของระบบบำบัดน้ำเสียเป็นรายเดือน

(๑) ปริมาณการใช้ไฟฟ้าของระบบบำบัดน้ำเสีย (หน่วย 3,539.4 หน่วย

(๒) ปริมาณน้ำใช้ทุกกิจกรรมในแหล่งกำเนิดมลพิษ (ลบ.ม.) 2,793 หน่วย

- (๓) ปริมาณน้ำเสียที่เข้าระบบบำบัดน้ำเสีย (ลบ.ม.)2,234.4 หน่วย....
- (๔) การระบายน้ำทิ้งจากระบบบำบัดน้ำเสีย ...2,234.4 หน่วย....
- (๕) ปริมาณสารเคมีหรือสารสกัดชีวภาพที่ใช้ (ลิตรหรือกิโลกรัม) ...335.2 ลิตร.....
- (๖) การทำงานของระบบบำบัดน้ำเสียและอุปกรณ์
- ระบบบำบัดน้ำเสีย ☒ ปกติ ผิดปกติ (ระบุ).....

-
- เครื่องสูบน้ำ ☒ ปกติ ผิดปกติ (ระบุ)
 - เครื่องเติมอากาศ ☒ ปกติ ผิดปกติ (ระบุ)
 - เครื่องกวน/ผสมน้ำเสีย ปกติ ผิดปกติ (ระบุ)
 - เครื่องกวน/ผสมสารเคมี ปกติ ผิดปกติ (ระบุ)
 - เครื่องสูบลตะกอน ☒ ปกติ ผิดปกติ (ระบุ).....
 - อื่นๆ.....☐ ปกติ ผิดปกติ (ระบุ)
- (๗) ปริมาณตะกอนส่วนเกินจากระบบบำบัดน้ำเสียที่นำไปกำจัด (ลบ.ม.)
- (๘) ปัญหา อุปสรรค และแนวทางแก้ไข.....
-

- คำเตือน ๑. เจ้าของหรือผู้ครอบครองแหล่งกำเนิดมลพิษ ผู้ควบคุมระบบบำบัดน้ำเสีย หรือผู้รับจ้างให้บริการบำบัดน้ำเสียผู้ใดไม่จัดเก็บสถิติ ข้อมูล หรือไม่ทำบันทึกหรือรายงานตามมาตรา ๘๐ ต้องระวางโทษจำคุกไม่เกินหนึ่งเดือน หรือปรับไม่เกินหนึ่งหมื่นบาท หรือทั้งจำทั้งปรับตามมาตรา ๑๐๖
๒. ผู้ควบคุมระบบบำบัดน้ำเสียหรือผู้รับจ้างให้บริการบำบัดน้ำเสียผู้ใดทำบันทึกหรือรายงานโดยแสดงข้อความอันเป็นเท็จ ต้องระวางโทษจำคุกไม่เกินหนึ่งปี หรือปรับไม่เกินหนึ่งแสนบาท หรือทั้งจำทั้งปรับตามมาตรา ๑๐๗

รายงานสรุปผลการทำงานของระบบบำบัดน้ำเสีย

ชื่อแหล่งกำเนิดมลพิษ : โรงพยาบาลศรีระยอง

แหล่งกำเนิดมลพิษ ตั้งอยู่เลขที่ : 333/3

หมู่ที่ : 4

ซอย : -

ถนน : -

แขวง/ตำบล : เชิงเนิน

เขต/ตำบล : เมืองระยอง

จังหวัด : ระยอง

โทรศัพท์ : 038998555

โทรสาร : 038998563

มี : เป็นเจ้าของหรือผู้ครอบครองแหล่งกำเนิดมลพิษ

ประกอบกิจการประเภท : โรงพยาบาล

ประเภทย่อย : ประเภท ก ตั้งแต่ 30 เตียง ขึ้นไป

ระบุจำนวนเตียง : 130

สังกัด : เอกชน

ใบอนุญาตเลขที่ (ถ้ามี) :

ออกให้โดย :

หมดอายุ : วา/ตค/ปปปป

ในการนี้ ขอรายงานสรุปผลการทำงานของระบบบำบัดน้ำเสีย ของแหล่งกำเนิดมลพิษสำหรับ เดือน พฤษภาคม พ.ศ. 2568
ตามที่ได้กำหนดในมาตรา 80 แห่งพระราชบัญญัติส่งเสริมและรักษาคุณภาพสิ่งแวดล้อมแห่งชาติ พ.ศ. 2535 ในฐานะ

ลงชื่อ นายวสุ ริจิกานูวัตร เจ้าของหรือผู้ครอบครองแหล่งกำเนิดมลพิษ

ลงชื่อ _____ ผู้ควบคุมระบบบำบัดน้ำเสีย

ใบอนุญาตเลขที่ _____ หมดอายุ _____

ออกให้โดย _____

ลงชื่อ _____ ผู้รับจ้างให้บริการบำบัดน้ำเสีย

ใบอนุญาตเลขที่ _____ หมดอายุ _____

ออกให้โดย _____

2. ข้อมูลเกี่ยวกับระบบน้ำเสีย และแหล่งรองรับน้ำทิ้ง

(1) ประเภท / ชนิดของระบบบำบัดน้ำเสีย

1. ระบบบำบัดน้ำเสียแบบบ่อเติมอากาศ (Aerated Lagoon หรือ AL)

ความสามารถในการบำบัดน้ำเสีย

160.00 ลบ.ม./วัน

(2) การทำงานของระบบบำบัดน้ำเสีย

[X] แบบต่อเนื่อง 24 ชั่วโมง/วัน

[] แบบไม่ต่อเนื่อง (ระบุ)

(3) อุปกรณ์และเครื่องมือที่ใช้ในระบบบำบัดน้ำเสีย

[X] เครื่องสูบน้ำ

[X] ระบบเติมอากาศ

[] เครื่องกวน/ผสมน้ำเสีย

[] เครื่องกวน/ผสมสารเคมี

[X] เครื่องสูบลม

[] อื่นๆ

[] อื่นๆ

[] อื่นๆ

(4) แหล่งรองรับน้ำทิ้ง (ระบุ) บ่อบำบัดน้ำเสียเทศบาลระยอง

(5) วิธีจัดการตะกอนที่เกิดขึ้นจากระบบบำบัดน้ำเสียและวิธีการกำจัด ตักกระกอนตากนำมาทำปุ๋ย

3. สรุปผลการทำงานของระบบบำบัดน้ำเสียเป็นรายเดือน

(1) ปริมาณการใช้ไฟฟ้าของระบบบำบัดน้ำเสีย (หน่วย)

3,539.400 หน่วย

(2) ปริมาณน้ำใช้ในทุกกิจกรรมของแหล่งกำเนิดมลพิษ (ลบ.ม.)

2,793.000 ลบ.ม.

(3) ปริมาณน้ำเสียที่เข้าระบบบำบัดน้ำเสีย (ลบ.ม.)

2,234.400 ลบ.ม.

(4) การระบายน้ำทิ้งจากระบบบำบัดน้ำเสีย

☒ ระบายทุกวัน

☐ ระบายบางวัน (ระบุจำนวนวันที่ระบาย)

วัน

☐ ไม่ระบายเลย

(5) ปริมาณสารเคมี หรือสารสกัดชีวภาพที่ใช้

ปริมาณ หน่วย

1. คาร์บอนน้ำ

335.200 ลิตร

(6) การทำงานของระบบบำบัดน้ำเสีย

ระบบบำบัดน้ำเสีย

☒ ปกติ ☐ ผิดปกติ

เครื่องสูบน้ำ

☒ ปกติ ☐ ผิดปกติ

ระบบเติมอากาศ

☒ ปกติ ☐ ผิดปกติ

เครื่องสูบลำโพง

☒ ปกติ ☐ ผิดปกติ

(7) ปริมาณตะกอนส่วนเกินที่เกิดขึ้นจากระบบบำบัดน้ำเสียที่นำไปกำจัด 0.00 กิโลกรัม

(8) ปัญหา อุปสรรค และแนวทางแก้ไข บั้มเติมอากาศ ชำรุด แจ้งให้บริษัทดูแลแก้ไข ใช้งานได้ปกติ และมีการจัดซื้อบั้มใหม่ทดแทน

คำเตือน

๑. เจ้าของหรือผู้ครอบครองแหล่งกำเนิดมลพิษ ผู้ควบคุมระบบบำบัดน้ำเสีย หรือผู้รับจ้าง

ให้บริการบำบัดน้ำเสียผู้ใดไม่จัดเก็บสถิติ ข้อมูล หรือไม่ทำบันทึกหรือรายงาน

ตามมาตรา ๘๐ ต้องระวางโทษจำคุกไม่เกินหนึ่งเดือน หรือปรับไม่เกินหนึ่งหมื่นบาท

หรือทั้งจำทั้งปรับตามมาตรา ๑๐๖

๒. ผู้ควบคุมระบบบำบัดน้ำเสียหรือผู้รับจ้างให้บริการบำบัดน้ำเสียผู้ใดทำบันทึกหรือรายงาน

โดยแสดงข้อความอันเป็นเท็จ ต้องระวางโทษจำคุกไม่เกินหนึ่งปี หรือปรับไม่เกิน

หนึ่งแสนบาท หรือทั้งจำทั้งปรับตามมาตรา ๑๐๗



บันทึกข้อความ

วันที่ 07 กรกฎาคม 2568

เรื่อง: พิจารณาลงนามรายงานสรุปผลการทำงานของระบบบำบัดน้ำเสียของแหล่งกำเนิดมลพิษ (ทส.1,ทส.2)

เรียน: นายแพทย์วิฑูรย์ วิจารณ์วัตร ผู้อำนวยการโรงพยาบาล

สิ่งที่ส่งมาด้วย - (ทส.1) แบบบันทึกรายละเอียดของสถิติและข้อมูลซึ่งแสดงผลการทำงานของระบบบำบัดน้ำเสียของแหล่งกำเนิดมลพิษ ประจำเดือน มิถุนายน 2568

- (ทส.2) รายงานสรุปผลการทำงานของระบบบำบัดน้ำเสียของแหล่งกำเนิดมลพิษ ประจำเดือน มิถุนายน 2568

เพื่อโปรด: ☐ ทราบ ☐ ขอความคิดเห็น ☒ พิจารณา ☐ ดำเนินการ
☐ อนุมัติ ☐ ตอบกลับ ☐ ส่งการ ☒ ลงนาม

1. ที่มาของการออกหนังสือ

ตามที่ได้มีการประกาศ กฎกระทรวงกำหนดหลักเกณฑ์ วิธีการ และแบบการเก็บสถิติและข้อมูลการจัดทำบันทึก รายละเอียด และรายงานสรุปผลการทำงานของระบบบำบัดน้ำเสีย พ.ศ. 2555 ซึ่งออกตามความในมาตรา 11 และมาตรา 80 วรรคสอง แห่งพระราชบัญญัติส่งเสริมและรักษาคุณภาพสิ่งแวดล้อมแห่งชาติ พ.ศ. 2535 ได้กำหนดให้แหล่งกำเนิดมลพิษจัดทำบันทึก รายละเอียดของข้อมูลผลการทำงานของระบบบำบัดน้ำเสียใน แบบ ทส.1 และเก็บรักษาไว้ ณ สถานที่ตั้งของแหล่งกำเนิดมลพิษ เป็นระยะเวลาไม่น้อยกว่า 2 ปี นับแต่วันที่มีการจัดเก็บสถิติข้อมูลดังกล่าว

ทั้งนี้ ให้จัดทำ รายงานสรุปผลการทำงานของระบบบำบัดน้ำเสีย (แบบ ทส.2) และจัดส่งต่อเจ้าพนักงานท้องถิ่นภายใน วันที่ 15 ของเดือนถัดไป โดยสามารถยื่นรายงานดังกล่าวด้วยตนเอง ส่งทางไปรษณีย์ตอบรับ หรือจัดส่งทางอิเล็กทรอนิกส์

2. หลักการและเหตุผล

แผนกวิศวกรรม โรงพยาบาลศรีระยอง ได้ดำเนินการจัดทำเอกสาร แบบ ทส.1 เพื่อบันทึกรายละเอียดสถิติและข้อมูลผลการทำงานของระบบบำบัดน้ำเสียไว้ในรูปแบบเอกสารและจัดเก็บไว้ ณ แผนกวิศวกรรม โรงพยาบาลศรีระยอง เป็นไปตามข้อกำหนดของกฎหมาย พร้อมกันนี้ ได้จัดทำ รายงานแบบ ทส.2 เพื่อสรุปผลการทำงานของระบบบำบัดน้ำเสีย และรายงานผ่านระบบอิเล็กทรอนิกส์ของเว็บไซต์กรมควบคุมมลพิษ ตามระยะเวลาที่กฎหมายกำหนด

3. เพื่อพิจารณาลงนาม

จึงเรียนมาเพื่อโปรดพิจารณาลงนามในเอกสาร แบบบันทึกรายละเอียดของสถิติและข้อมูลผลการทำงานของระบบบำบัดน้ำเสียของแหล่งกำเนิดมลพิษ (แบบ ทส.1) รายงานสรุปผลการทำงานของระบบบำบัดน้ำเสีย (แบบ ทส.2) เพื่อให้การดำเนินงานของโรงพยาบาลศรีระยองเป็นไปอย่างถูกต้องและครบถ้วนตามที่กฎหมายกำหนด

ขอแสดงความนับถือ

ธนิต ๑๗๐๗

(คุณสันติสุข ต่อพล)

รองหัวหน้าแผนกวิศวกรรม

ผู้นำเสนอ

07 / 07 / 68

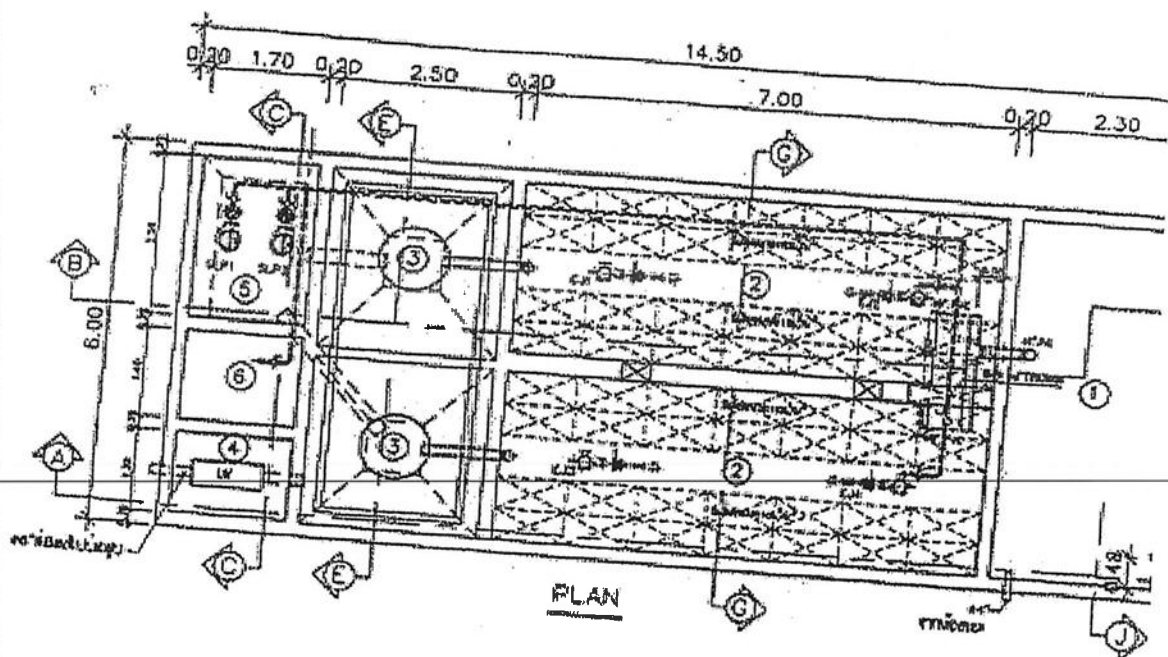


แบบ ทส. ๑

แบบบันทึกรายละเอียดของสถิติและข้อมูลซึ่งแสดงผลการทำงานของระบบบำบัด
ของแหล่งกำเนิดมลพิษ

แหล่งกำเนิดมลพิษ ตั้งอยู่เลขที่ 333/3 หมู่ที่ 4 ซอย
ถนน แขวง/ตำบล เขต/อำเภอ เมือง
จังหวัด ระยอง โทรศัพท์ 038-998555 โทรสาร 038-998563
..... มี บริษัทโรงพยาบาลศรีระยอง เป็นเจ้าของหรือผู้ครอบครอง
แหล่งกำเนิดมลพิษ ประกอบกิจการประเภท โรงพยาบาล
ใบอนุญาตเลขที่ (ถ้ามี) ออกให้โดย
หมดอายุ

ซึ่งมีแผนผังแสดงการทำงานของระบบบำบัดน้ำเสีย ดังนี้



ได้จัดเก็บสถิติและข้อมูลแสดงผลการทำงานของระบบบำบัดน้ำเสียปรากฏตามตาราง ดังนี้

สถิติและข้อมูลที่ได้รับจากแหล่งกำาบิดมสหพันธ์

| วัน เดือน ปี | ปริมาณ การไฟฟ้า ของระบบ บำบัดน้ำเสีย (หน่วย) | ปริมาณ น้ำใช้ ในทุกิจกรรมของ แหล่งกำาบิดมสหพันธ์ (ลบ.ม.) | ปริมาณน้ำเสียที่ เข้าระบบ บำบัดน้ำเสีย(ลบ. ม.) | การระบาย น้ำทิ้งจากระบบ บำบัดน้ำเสีย (ระบาย/ ไม่ระบาย) | ปริมาณ สารเคมีหรือ ชีวภาพที่ใช้ (เชิงปริมาณ) (ลดหรือยกเลิก) | การทำงานของระบบบำบัดน้ำเสีย | | | | | | | ปริมาณตะกอน ที่เกิดขึ้นจาก ระบบบำบัด น้ำเสียที่นำไป กำจัด (ลบ.ม.) | ปัญหา อุปสรรค และแนวทาง แก้ไข | ตามข้อ ผู้บันทึก |
|--------------------|----------------------------------------------------------|----------------------------------------------------------------------|---------------------------------------------------------|--------------------------------------------------------------------|-------------------------------------------------------------------------|---------------------------------------|---------------------------------|----------------------------------------|-----------------------------------------------|------------------------------------|------------------------------------------|---------------------------------|----------------------------------------------------------------------------------|----------------------------------------|---------------------|
| | | | | | | รวมบำบัด น้ำเสีย (ปกติ/ผิดปกติ) | เครื่องสูบน้ำ (ปกติ/ผิดปกติ) | เครื่องเติม อากาศ(ปกติ/ ผิดปกติ) | เครื่องกรอง ตะกอนน้ำเสีย (ปกติ/ผิดปกติ) | เครื่องกรอง ไขมัน(ปกติ/ผิดปกติ) | เครื่องกรอง สารเคมี (ปกติ/ผิดปกติ) | เครื่องสูบน้ำ (ปกติ/ผิดปกติ) | | | |
| 1 | 123.4 | 99.0 | 79.2 | ระบาย | 9.6 | ปกติ | ปกติ | ปกติ | - | - | - | ปกติ | - | - | สันติสุข |
| 2 | 115.2 | 80.0 | 64 | ระบาย | 10.3 | ปกติ | ปกติ | ปกติ | - | - | - | ปกติ | - | - | สันติสุข |
| 3 | 92.1 | 86.0 | 68.8 | ระบาย | 9.5 | ปกติ | ปกติ | ปกติ | - | - | - | ปกติ | - | - | สันติสุข |
| 4 | 109.8 | 79.0 | 63.2 | ระบาย | 12.7 | ปกติ | ปกติ | ปกติ | - | - | - | ปกติ | - | - | สันติสุข |
| 5 | 94.7 | 106.0 | 84.8 | ระบาย | 11.9 | ปกติ | ปกติ | ปกติ | - | - | - | ปกติ | - | - | สันติสุข |
| 6 | 108.8 | 99.0 | 79.2 | ระบาย | 12.7 | ปกติ | ปกติ | ปกติ | - | - | - | ปกติ | - | - | สันติสุข |
| 7 | 104.3 | 106.0 | 84.8 | ระบาย | 9.8 | ปกติ | ปกติ | ปกติ | - | - | - | ปกติ | - | - | สันติสุข |
| 8 | 104.1 | 82.0 | 65.6 | ระบาย | 8.2 | ปกติ | ปกติ | ปกติ | - | - | - | ปกติ | - | - | สันติสุข |
| 9 | 96.9 | 68.0 | 54.4 | ระบาย | 15.4 | ปกติ | ปกติ | ปกติ | - | - | - | ปกติ | - | - | สันติสุข |
| 10 | 91.2 | 128.0 | 102.4 | ระบาย | 7.2 | ปกติ | ปกติ | ปกติ | - | - | - | ปกติ | - | - | สันติสุข |
| 11 | 78.2 | 60.0 | 48.0 | ระบาย | 10.3 | ปกติ | ปกติ | ปกติ | - | - | - | ปกติ | - | - | สันติสุข |
| 12 | 82.0 | 86.0 | 68.8 | ระบาย | 10.4 | ปกติ | ปกติ | ปกติ | - | - | - | ปกติ | - | - | สันติสุข |
| 13 | 118.6 | 87.0 | 69.6 | ระบาย | 7.9 | ปกติ | ปกติ | ปกติ | - | - | - | ปกติ | - | - | สันติสุข |
| 14 | 96.7 | 66.0 | 52.8 | ระบาย | 11.9 | ปกติ | ปกติ | ปกติ | - | - | - | ปกติ | - | - | สันติสุข |
| 15 | 83.0 | 99.0 | 79.2 | ระบาย | 11.8 | ปกติ | ปกติ | ปกติ | - | - | - | ปกติ | - | - | สันติสุข |
| 16 | 93.7 | 98.0 | 78.4 | ระบาย | 9.2 | ปกติ | ปกติ | ปกติ | - | - | - | ปกติ | - | - | สันติสุข |
| 17 | 82.3 | 77.0 | 61.6 | ระบาย | 11.2 | ปกติ | ปกติ | ปกติ | - | - | - | ปกติ | - | - | สันติสุข |
| 18 | 105.7 | 93.0 | 74.4 | ระบาย | 11.9 | ปกติ | ปกติ | ปกติ | - | - | - | ปกติ | - | - | สันติสุข |
| 19 | 102.7 | 99.0 | 79.2 | ระบาย | 11.9 | ปกติ | ปกติ | ปกติ | - | - | - | ปกติ | - | - | สันติสุข |
| 20 | 76.7 | 99.0 | 79.2 | ระบาย | 8.8 | ปกติ | ปกติ | ปกติ | - | - | - | ปกติ | - | - | สันติสุข |
| 21 | 102.5 | 73.0 | 58.4 | ระบาย | 12.0 | ปกติ | ปกติ | ปกติ | - | - | - | ปกติ | - | - | สันติสุข |
| 22 | 76.8 | 100.0 | 80 | ระบาย | 11.4 | ปกติ | ปกติ | ปกติ | - | - | - | ปกติ | - | - | สันติสุข |
| 23 | 84.0 | 95 | 76 | ระบาย | 10.0 | ปกติ | ปกติ | ปกติ | - | - | - | ปกติ | - | - | สันติสุข |
| 24 | 98.1 | 83.0 | 66.4 | ระบาย | 9.5 | ปกติ | ปกติ | ปกติ | - | - | - | ปกติ | - | - | สันติสุข |

[illegible]

หมายเหตุ

๑. ให้กรอกสถิติและข้อมูลเฉพาะในกรณีที่มีสถิติและข้อมูลนั้น ๆ ในแต่ละวัน
๒. ในกรณีระบบบำบัดน้ำเสียที่มีการติดตั้งเครื่องตรวจวัดคุณภาพน้ำทั้งแบบอัตโนมัติ ให้แนบผลการตรวจวัดคุณภาพน้ำทั้งทุกวันแยกตามพารามิเตอร์ที่ตรวจวัด และทำการสรุปผลเป็นสถิติและข้อมูลรายเดือน

ขอรับรองว่าการบันทึกสถิติและข้อมูลตามตารางข้างต้นถูกต้องทุกประการ

..... *Wan R.* เจ้าของหรือผู้ครอบครองแหล่งกำเนิดมลพิษ

(..... นพ.วสุ ริจิราณวัตร)

ผู้อำนวยการโรงพยาบาลศรีระยอง

..... ผู้ควบคุมระบบบำบัดน้ำเสีย

(.....)

ใบอนุญาตเลขที่ หมดอายุ

ออกให้โดย.....

..... ผู้รับจ้างให้บริการบำบัดน้ำเสีย

(.....)

ใบอนุญาตเลขที่ หมดอายุ

ออกให้โดย

รายงานสรุปผลการดำเนินงานของระบบบำบัดน้ำเสีย

๑. ข้อมูลทั่วไป

แหล่งกำเนิดมลพิษ ตั้งอยู่เลขที่ 333/3 หมู่ที่ 4 ซอย
 ถนน แขวง/ตำบล เขต/อำเภอ เมือง
 จังหวัด ระยอง โทรศัพท์ 038-9998555 โทรสาร 038-998563 มี
 บริษัทโรงพยาบาลศรีระยอง จำกัด เป็นเจ้าของหรือผู้ครอบครองแหล่งกำเนิดมลพิษ ประกอบ
 กิจการประเภท สถานพยาบาลที่รับผู้ป่วยค้างคืน
 ใบอนุญาต(ถ้ามี) ออกให้โดย หมดอายุ

ในการนี้ขอรายงานสรุปผลการดำเนินงานของระบบบำบัดน้ำเสียของแหล่งกำเนิดมลพิษสำหรับ
 เดือน มิถุนายน พ.ศ. ๒๕๖๘ ตามที่ได้กำหนดในมาตรา ๘๐ แห่งพระราชบัญญัติส่งเสริมและรักษา
 คุณภาพสิ่งแวดล้อมแห่งชาติ พ.ศ. ๒๕๓๕ ในฐานะ

..... เจ้าของหรือผู้ครอบครองแหล่งกำเนิดมลพิษ
 (..... นพ.วสุ ริจิวานวัตร)
 ผู้อำนวยการโรงพยาบาลศรีระยอง

..... ผู้ควบคุมระบบบำบัดน้ำเสีย
 (.....)
 ใบอนุญาตเลขที่ หมดอายุ
 ออกให้โดย

..... ผู้รับจ้างให้บริการบำบัดน้ำเสีย
 (.....)
 ใบอนุญาตเลขที่ หมดอายุ
 ออกให้โดย

๒. ข้อมูลเกี่ยวกับระบบบำบัดน้ำเสีย และแหล่งรองรับน้ำทิ้ง

(๑) ประเภท/ชนิดของระบบบำบัดน้ำเสีย Aerater Lagoon
 ความสามารถในการรองรับน้ำเสียของระบบบำบัดน้ำเสีย 160.00 ลบ.ม./วัน

(๒) การทำงานของระบบบำบัดน้ำเสีย ☒ แบบต่อเนื่อง 24 ชั่วโมง/วัน
☐ แบบไม่ต่อเนื่อง (ระบุ)

(๓) อุปกรณ์และเครื่องมือที่ใช้ในระบบบำบัดน้ำเสีย

☒ เครื่องสูบน้ำ ☒ เครื่องเติมอากาศ

☐ เครื่องกวน/ผสมน้ำเสีย เครื่องกวน/ผสมสารเคมี

☒ เครื่องสูบลตะกอน อื่น ๆ (ระบุ)

(๔) แหล่งรองรับน้ำทิ้ง (ระบุ) บ่อบำบัดน้ำเสียเทศบาลระยอง

(๕) วิธีจัดการตะกอนที่เกิดขึ้นจากระบบบำบัดน้ำเสียและวิธีการกำจัด ตักตะกอนตากนำมาทำปุ๋ย

๓. สรุปผลการดำเนินงานของระบบบำบัดน้ำเสียเป็นรายเดือน

(๑) ปริมาณการใช้ไฟฟ้าของระบบบำบัดน้ำเสีย (หน่วย 2,955.7 หน่วย

(๒) ปริมาณน้ำใช้ทุกกิจกรรมในแหล่งกำเนิดมลพิษ (ลบ.ม.) 2,707 หน่วย

- (๓) ปริมาณน้ำเสียที่เข้าระบบบำบัดน้ำเสีย (ลบ.ม.)....2,165.6 หน่วย.....
(๔) การระบายน้ำทิ้งจากระบบบำบัดน้ำเสีย ...2,165.6 หน่วย.....
(๕) ปริมาณสารเคมีหรือสารสกัดชีวภาพที่ใช้ (ลิตรหรือกิโลกรัม) 325.6 ลิตร.....
(๖) การทำงานของระบบบำบัดน้ำเสียและอุปกรณ์
- ระบบบำบัดน้ำเสีย ☒ ปกติ ผิดปกติ (ระบุ).....

-
- เครื่องสูบน้ำ ☒ ปกติ ผิดปกติ (ระบุ)
- เครื่องเติมอากาศ ☒ ปกติ ผิดปกติ (ระบุ)
- เครื่องกวนผสมน้ำเสีย ปกติ ผิดปกติ (ระบุ)
- เครื่องกวนผสมสารเคมี ปกติ ผิดปกติ (ระบุ)
- เครื่องสูบละกอน ☒ ปกติ ผิดปกติ (ระบุ).....
- อื่นๆ..... ☐ ปกติ ผิดปกติ (ระบุ)
(๗) ปริมาณตะกอนส่วนเกินจากระบบบำบัดน้ำเสียที่นำไปกำจัด (ลบ.ม.)
(๘) ปัญหา อุปสรรค และแนวทางแก้ไข

- คำเตือน ๑. เจ้าของหรือผู้ครอบครองแหล่งกำเนิดมลพิษ ผู้ควบคุมระบบบำบัดน้ำเสีย หรือผู้รับจ้างให้บริการบำบัดน้ำเสียผู้ใดไม่จัดเก็บสถิติ ข้อมูล หรือไม่ทำบันทึกหรือรายงานตามมาตรา ๘๐ ต้องระวางโทษจำคุกไม่เกินหนึ่งเดือน หรือปรับไม่เกินหนึ่งหมื่นบาท หรือทั้งจำทั้งปรับตามมาตรา ๑๐๖
๒. ผู้ควบคุมระบบบำบัดน้ำเสียหรือผู้รับจ้างให้บริการบำบัดน้ำเสียผู้ใดทำบันทึกหรือรายงานโดยแสดงข้อความอันเป็นเท็จ ต้องระวางโทษจำคุกไม่เกินหนึ่งปี หรือปรับไม่เกินหนึ่งแสนบาท หรือทั้งจำทั้งปรับตามมาตรา ๑๐๗

รายงานสรุปผลการทำงานของระบบบำบัดน้ำเสีย

ชื่อแหล่งกำเนิดมลพิษ : โรงพยาบาลศรีระยอง

แหล่งกำเนิดมลพิษ ตั้งอยู่เลขที่ : 333/3

หมู่ที่ : 4

ซอย : -

ถนน : -

แขวง/ตำบล : เขิงเนิน

เขต/ตำบล : เมืองระยอง

จังหวัด : ระยอง

โทรศัพท์ : 038998555

โทรสาร : 038998563

มี : เป็นเจ้าของหรือผู้ครอบครองแหล่งกำเนิดมลพิษ

ประกอบกิจการประเภท : โรงพยาบาล

ประเภทย่อย : ประเภท ก ตั้งแต่ 30 เตียง ขึ้นไป

ระบุจำนวนเตียง : 130

สังกัด : เอกชน

ใบอนุญาตเลขที่ (ถ้ามี) :

ออกให้โดย :

หมดอายุ : วว/ดต/ปปปป

ในการนี้ ขอรายงานสรุปผลการทำงานของระบบบำบัดน้ำเสีย ของแหล่งกำเนิดมลพิษสำหรับ เดือน มิถุนายน พ.ศ. 2568 ตามที่ได้กำหนดในมาตรา 80 แห่งพระราชบัญญัติส่งเสริมและรักษาคุณภาพสิ่งแวดล้อมแห่งชาติ พ.ศ. 2535 ในฐานะ

ลงชื่อ นายวสุ ริจิริานุวัตร เจ้าของหรือผู้ครอบครองแหล่งกำเนิดมลพิษ

ลงชื่อ _____ ผู้ควบคุมระบบบำบัดน้ำเสีย

ใบอนุญาตเลขที่ _____ หมดอายุ _____

ออกให้โดย _____

ลงชื่อ _____ ผู้รับจ้างให้บริการบำบัดน้ำเสีย

ใบอนุญาตเลขที่ _____ หมดอายุ _____

ออกให้โดย _____

2. ข้อมูลเกี่ยวกับระบบน้ำเสีย และแหล่งรองรับน้ำทิ้ง

(1) ประเภท / ชนิดของระบบบำบัดน้ำเสีย

1. ระบบบำบัดน้ำเสียแบบบ่อเติมอากาศ (Aerated Lagoon หรือ AL)

ความสามารถในการบำบัดน้ำเสีย

160.00 ลบ.ม./วัน

(2) การทำงานของระบบบำบัดน้ำเสีย

[X] แบบต่อเนื่อง 24 ชั่วโมง/วัน

[] แบบไม่ต่อเนื่อง (ระบุ)

(3) อุปกรณ์และเครื่องมือที่ใช้ในระบบบำบัดน้ำเสีย

[X] เครื่องสูบน้ำ

[X] ระบบเติมอากาศ

[] เครื่องกวน/ผสมน้ำเสีย

[] เครื่องกวน/ผสมสารเคมี

[X] เครื่องสูบลม

[] อื่นๆ

[] อื่นๆ

[] อื่นๆ

(4) แหล่งรองรับน้ำทิ้ง (ระบุ) บ่อบำบัดน้ำเสียเทศบาลระยอง

(5) วิธีจัดการตะกอนที่เกิดขึ้นจากระบบบำบัดน้ำเสียและวิธีการกำจัด ตักกระกอนตากนำมาทำปุ๋ย

3. สรุปผลการทำงานของระบบบำบัดน้ำเสียเป็นรายเดือน

(1) ปริมาณการใช้ไฟฟ้าของระบบบำบัดน้ำเสีย (หน่วย)

2,955.700 หน่วย

(2) ปริมาณน้ำใช้ในทุกกิจกรรมของแหล่งกำเนิดมลพิษ (ลบ.ม.)

2,707.000 ลบ.ม.

(3) ปริมาณน้ำเสียที่เข้าระบบบำบัดน้ำเสีย (ลบ.ม.)

2,165.600 ลบ.ม.

(4) การระบายน้ำทิ้งจากระบบบำบัดน้ำเสีย

☒ ระบายทุกวัน

☐ ระบายบางวัน (ระบุจำนวนวันที่ระบาย)

วัน

☐ ไม่ระบายเลย

(5) ปริมาณสารเคมี หรือสารสกัดชีวภาพที่ใช้

1. คาร์บอนน้ำ

ปริมาณ หน่วย

325.600 ลิตร

(6) การทำงานของระบบบำบัดน้ำเสีย

ระบบบำบัดน้ำเสีย

☒ ปกติ ☐ ผิดปกติ

เครื่องสูบน้ำ

☒ ปกติ ☐ ผิดปกติ

ระบบเติมอากาศ

☒ ปกติ ☐ ผิดปกติ

เครื่องสูบลำโพง

☒ ปกติ ☐ ผิดปกติ

(7) ปริมาณตะกอนส่วนเกินที่เกิดขึ้นจากระบบบำบัดน้ำเสียที่นำไปกำจัด 0.00 กิโลกรัม

(8) ปัญหา อุปสรรค และแนวทางแก้ไข

คำเตือน

๑. เจ้าของหรือผู้ครอบครองแหล่งกำเนิดมลพิษ ผู้ควบคุมระบบบำบัดน้ำเสีย หรือผู้รับจ้าง

ให้บริการบำบัดน้ำเสียผู้ใดไม่จัดเก็บสถิติ ข้อมูล หรือไม่ทำบันทึกหรือรายงาน

ตามมาตรา ๘๐ ต้องระวางโทษจำคุกไม่เกินหนึ่งเดือน หรือปรับไม่เกินหนึ่งหมื่นบาท

หรือทั้งจำทั้งปรับตามมาตรา ๑๐๖

๒. ผู้ควบคุมระบบบำบัดน้ำเสียหรือผู้รับจ้างให้บริการบำบัดน้ำเสียผู้ใดทำบันทึกหรือรายงาน

โดยแสดงข้อความอันเป็นเท็จ ต้องระวางโทษจำคุกไม่เกินหนึ่งปี หรือปรับไม่เกิน

หนึ่งแสนบาท หรือทั้งจำทั้งปรับตามมาตรา ๑๐๗